



Centre régional d'études,  
d'actions et d'informations,  
en faveur des personnes  
en situation de vulnérabilité

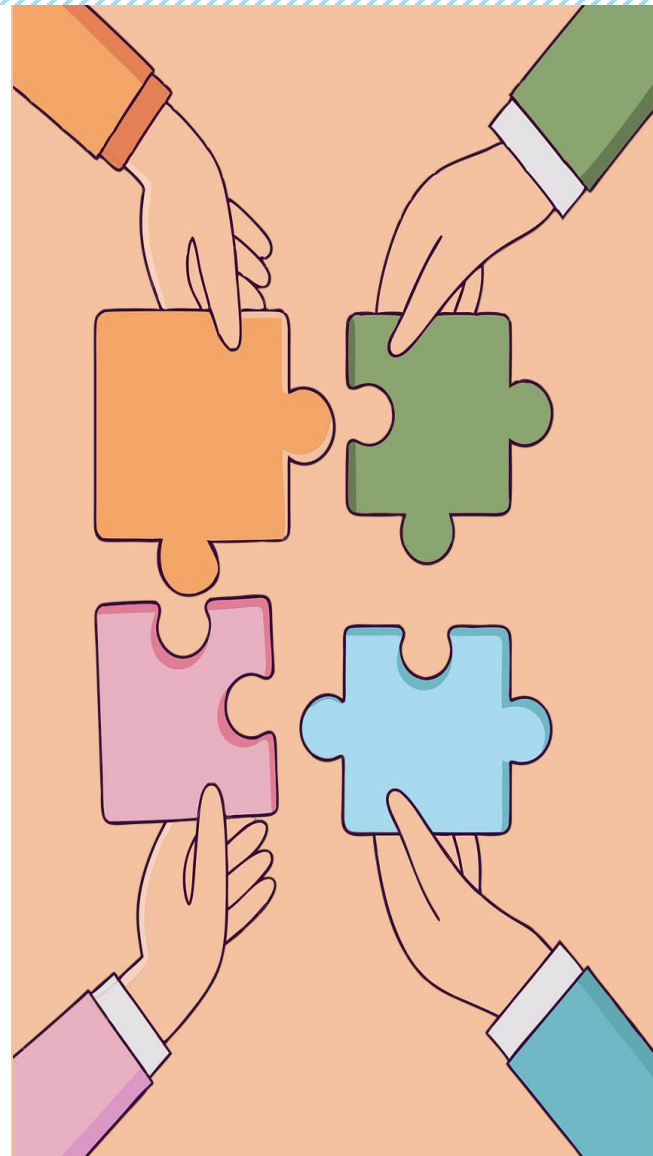
# 2025

## ADHESION PERSONNE MORALE

ASSOCIATIONS - ORGANISMES - ETABLISSEMENTS PUBLICS - ...



8, avenue des Thébaudières  
BAL n° 59 - CP 30406  
44804 ST-HERBLAIN CEDEX



02 28 01 19 19



[info@creai-pdl.fr](mailto:info@creai-pdl.fr)



[www.creai-pdl.fr](http://www.creai-pdl.fr)



# ADHESION «PERSONNE MORALE» au CREA I Pays de la Loire

# 2025

• ADHESION «PERSONNE MORALE» n°

*En conformité avec les statuts du CREA I Pays de la Loire qui stipulent dans l'article 3 que le CREA I comprend des personnes morales (les associations et les organismes privés, semi-publics ou publics du secteur du handicap et de l'inadaptation)*

Réglé le .....

Chèque n° .....  Ou Virement

Montant : 230 €

Banque : .....

Association adhérente : .....

Cachet du CREA I

L'association ou l'organisme gestionnaire (Etablissements publics ...) :  
.....

Dénomination : .....

Adresse postale : .....

Email : .....

Site Internet : www.....

Représenté(e) par : Mme – Mr .....

Fonction : .....

Email : .....

Adhère au CREA I Pays de la Loire et s'acquitte de sa cotisation «Personne Morale»  
2025 en joignant à cet effet un règlement de 230 € <sup>(1)</sup>

Fait à ..... Le .....

Signature :

<sup>(1)</sup> décision de l'Assemblée Générale du 28 juin 2024