

HORIZON 2040

1. Caractéristiques de la vision commune (mise en mots du dessin collectif)

- Ariane - Bienvenue France - Pas d'ARS.
- Accessibilité
- le mot inclusivité a disparu.
- Choix du Soin.
- Des Psy, des Psychiatres → beaucoup. car c'est naturel.
- Nature.
- Idem pour le handicap.
- Extérieur
- Pas d'enquêtes ANAF.
- sport pour tous, partout
- Exploration des mondes possibles.
- Culture
- Modernité - Intelligence Artificielle.

2. En chemin, les éléments déclencheurs ?

Les leviers	Les freins
<ul style="list-style-type: none"> - classes à 25-35 max - Plus d'enseignants - Création d'un seul ministère inclusif : Educⁿ Nationale, Santé - Evacuer l'extrême - droite. - Détruire le système pyramidal → coordonner une équipe ouverte avec les différents domaines sport, éducation, handicap. - Développer les facilitateurs de talent → Ne pas freiner les jeunes dans leurs envies, leurs désirs. - Former les enseignants au handicap - Le financement 	<ul style="list-style-type: none"> - l'argent - les salaires - les écarts. entre libéral & établissements. - Représentation de l'École est trop négative aujourd'hui. - pas assez de financement sur le soin Psy, Santé mentale, Santé physique.

La situation actuelle : les moyens existants

Les ressources	Les inspirations
<ul style="list-style-type: none"> - Des compétences existent déjà - de la Diversité dans les métiers. - Des équipes avec des parcours. - Des formations riches : 	<ul style="list-style-type: none"> - Développer "médecine narrative" pour les petits soins - Développer les services de coordination soin / santé. - de la transversalité entre soin - éducation nationale - Protection enfance.

ACTION CLÉ :
MINISTÈRE COMMUN

1 post

Autant que post-it

Positionnez vos post-its
ci-dessous

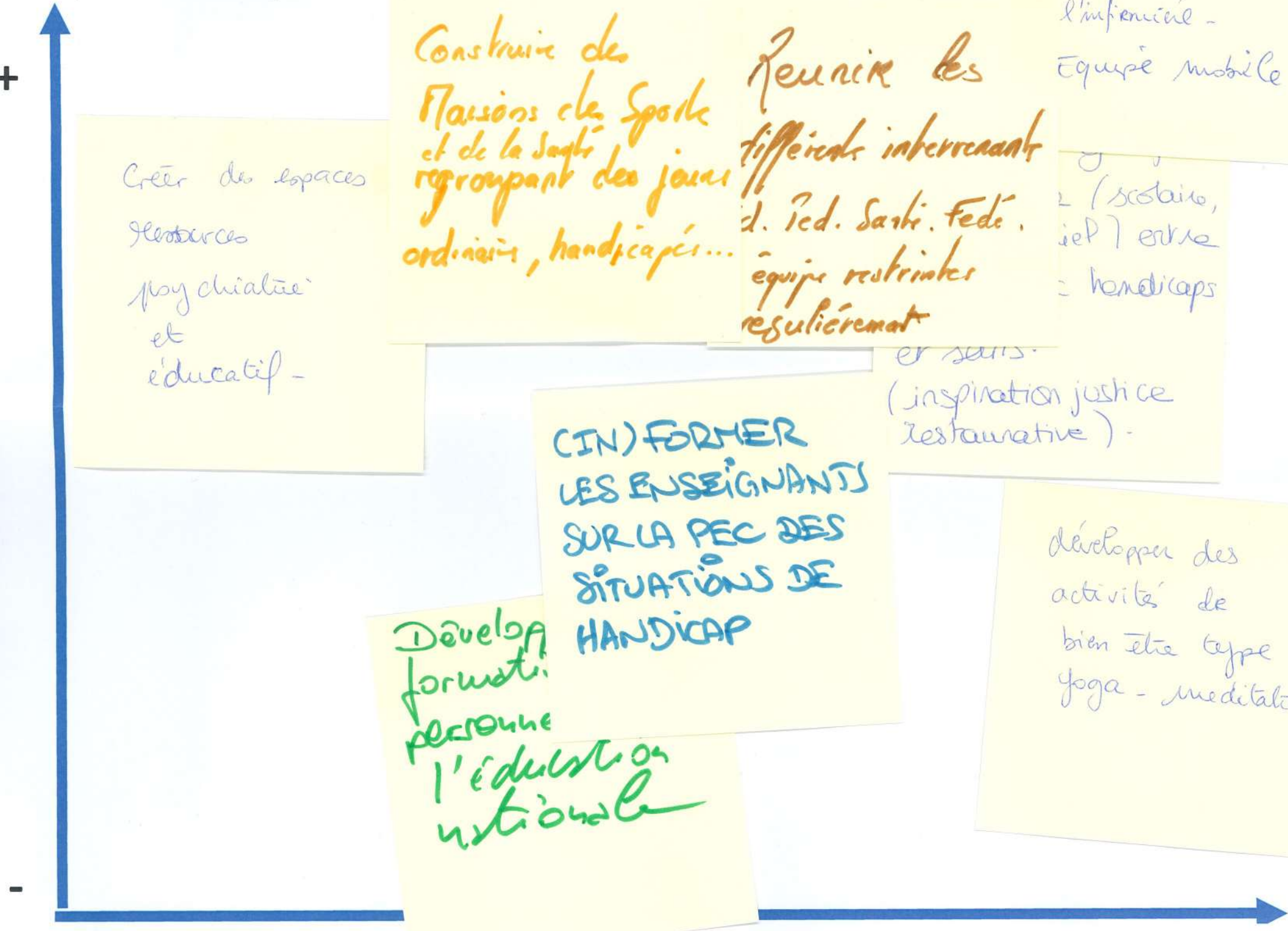
du niveau de facilité
et de son intensité d'utilité pour atteindre l'objectif.

Reunir les
partenaires
OHTZ
Protonet



développer des
fonctions de
Coordination pour
l'infirmière -
Equipe mobile

UTILE pour atteindre l'objectif



Créer des espaces
ressources
psychiatrie
et
éducatif -

Construire des
Maisons de Sports
et de la Santé
regroupant des jeunes
ordinaires, handicapés...

Reunir les
différents intervenants
d. Fed. Santé. Féd.
équipe restreintes
régulièrement

(scolaire,
iep) entre
handicaps

er sans.
(inspiration justice
restaurative) -

(IN) FORMER
LES ENSEIGNANTS
SUR LA PEC DES
SITUATIONS DE
HANDICAP

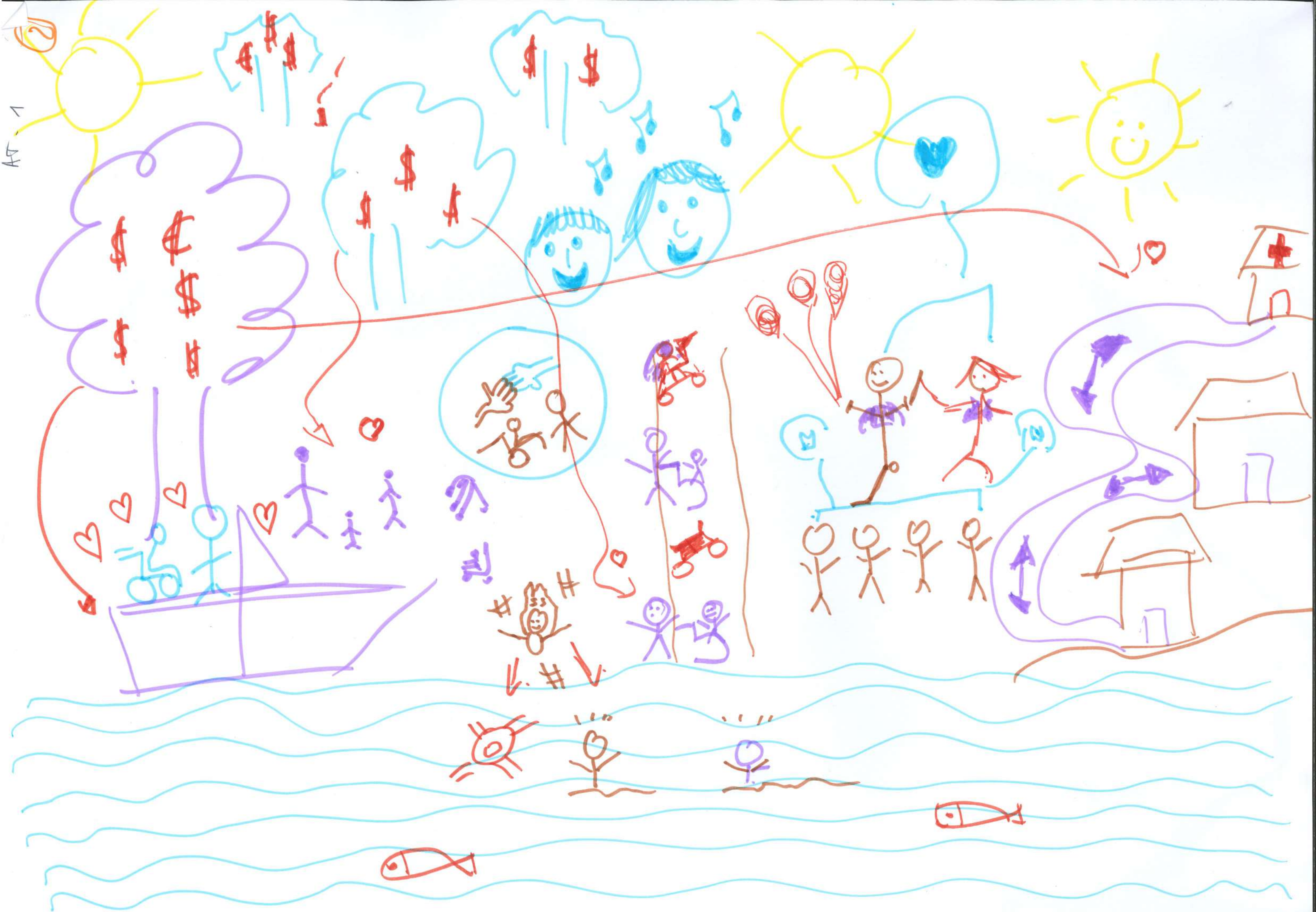
Développer
formation
personne
l'éducation
nationale

développer des
activités de
bien être type
yoga - méditation

FACILE pour moi à mettre œuvre

Puis, choix de l'idée clef de votre équipe à partager en commun :

Participer à la
création d'un
ministère unique
formant
Santé + Education



HORIZON 2040

1. Caractéristiques de la vision commune (mise en mots du dessin collectif)

<p>la vie. interaction partage entraide changement soutien accessibilité moyens financiers</p>	<p>Besoins moyens humains formation sensibilisation loisir s'amuser solidarité soins guide / po chemin</p>	<p>Allen vers santé ensemble numérique sport communication égalité bien être équité s'exprimer</p>	<p>Vivre et vivre la différence Bien être pour tous avec des valeurs partagées Choix de vie</p>
--	--	--	---

2. En chemin, les éléments déclencheurs ?

Les leviers	Les freins
<ul style="list-style-type: none"> Formations indispensables par les personnes qui accompagnent les enfants avec / des ^{des adultes} ^{des éducateurs} ^{des bénévoles} : des ^{des formations} ^{qualificatives} ! <ul style="list-style-type: none"> Enseignants dans les écoles IJCF les médecins traitants les assistantes maternelles Soutien aux parents, écoute 	<ul style="list-style-type: none"> Reconnaissance par eux-mêmes de personnes maltraitées envers les enfants / et / ou leurs parents. Adaptations non mises en œuvre. Gardeur des protocoles, des débris d'attente, gardeur administrative

La situation actuelle : les moyens existants

Les ressources	Les inspirations
<ul style="list-style-type: none"> les professionnels du secteur médico social sont des personnes ressources de premières importances pour les enseignants, les parents, les frères. 	<ul style="list-style-type: none"> Fluidifier, simplifier les échanges Répit pour les parents

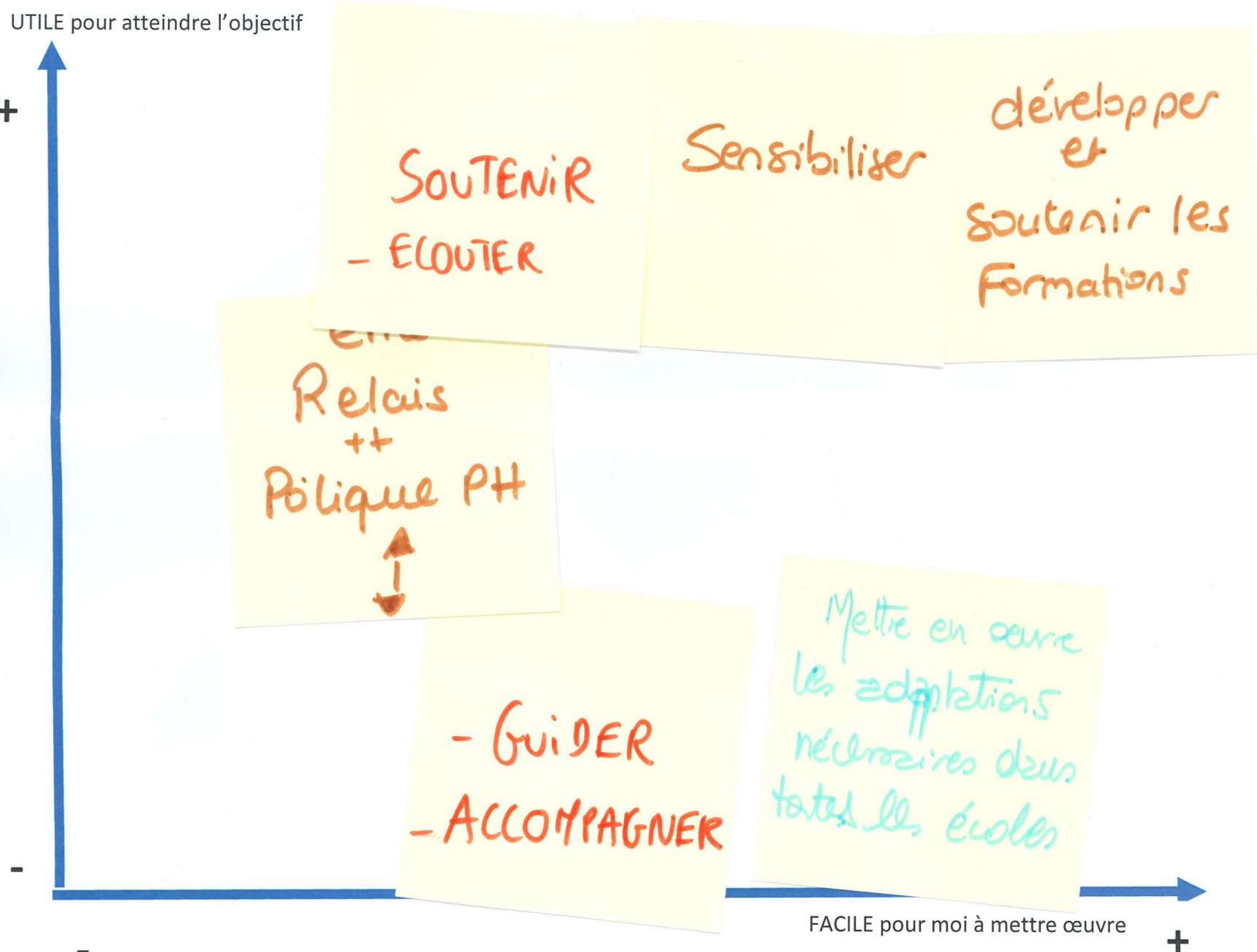
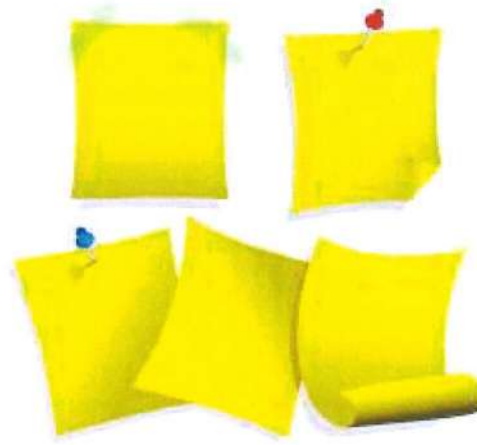
ACTION CLÉ :
FORNER

Les actions que je souhaite engager

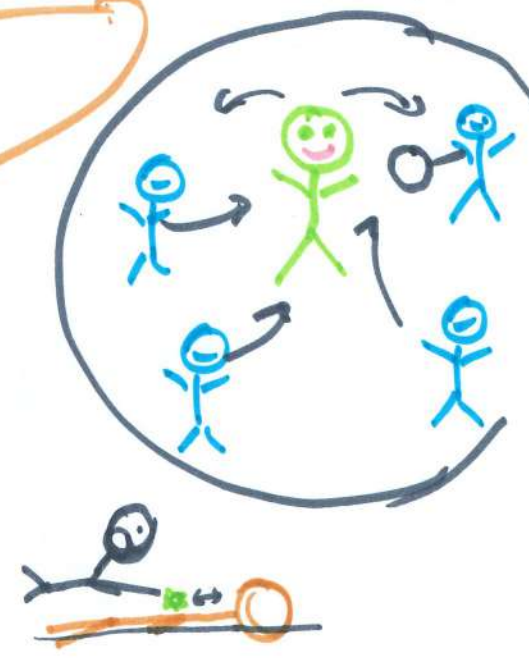
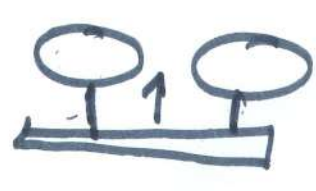
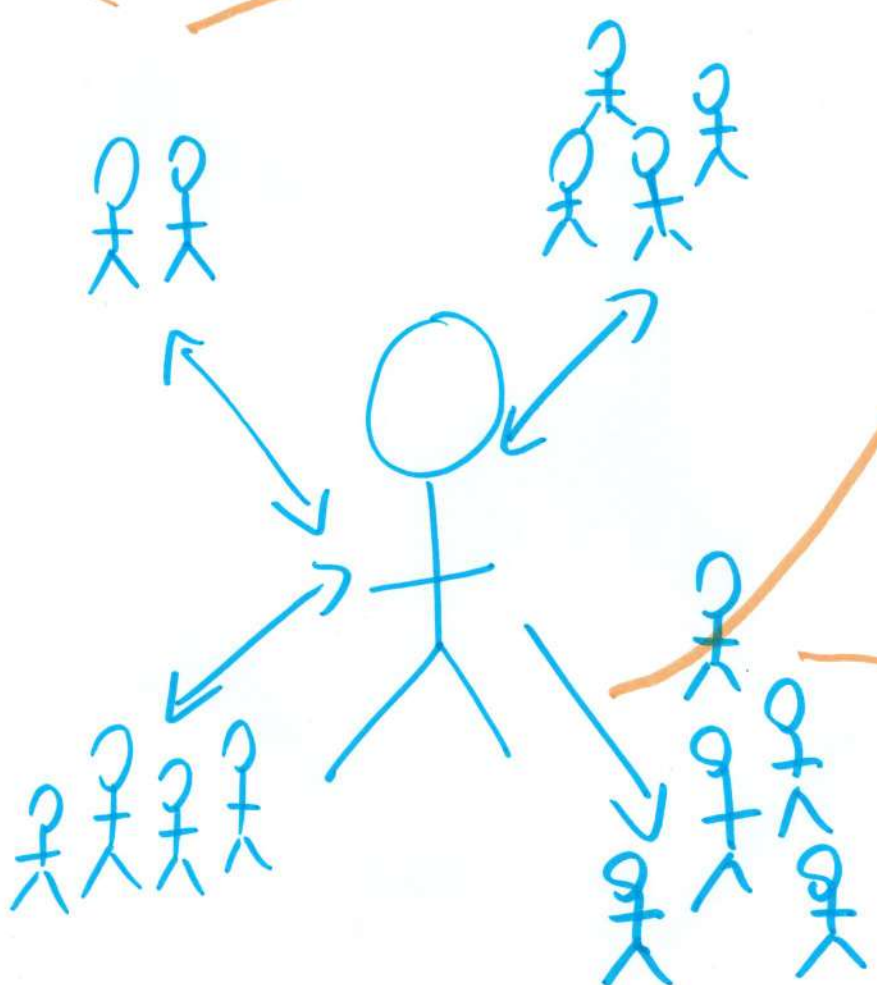
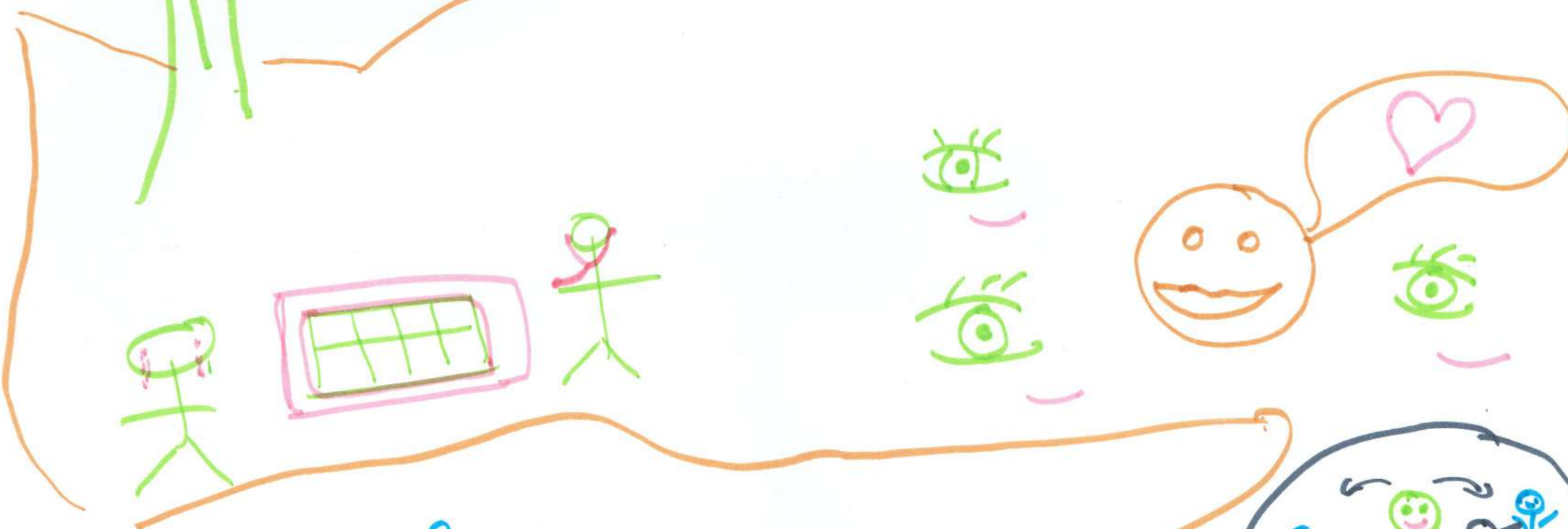
1 post-it = 1 action

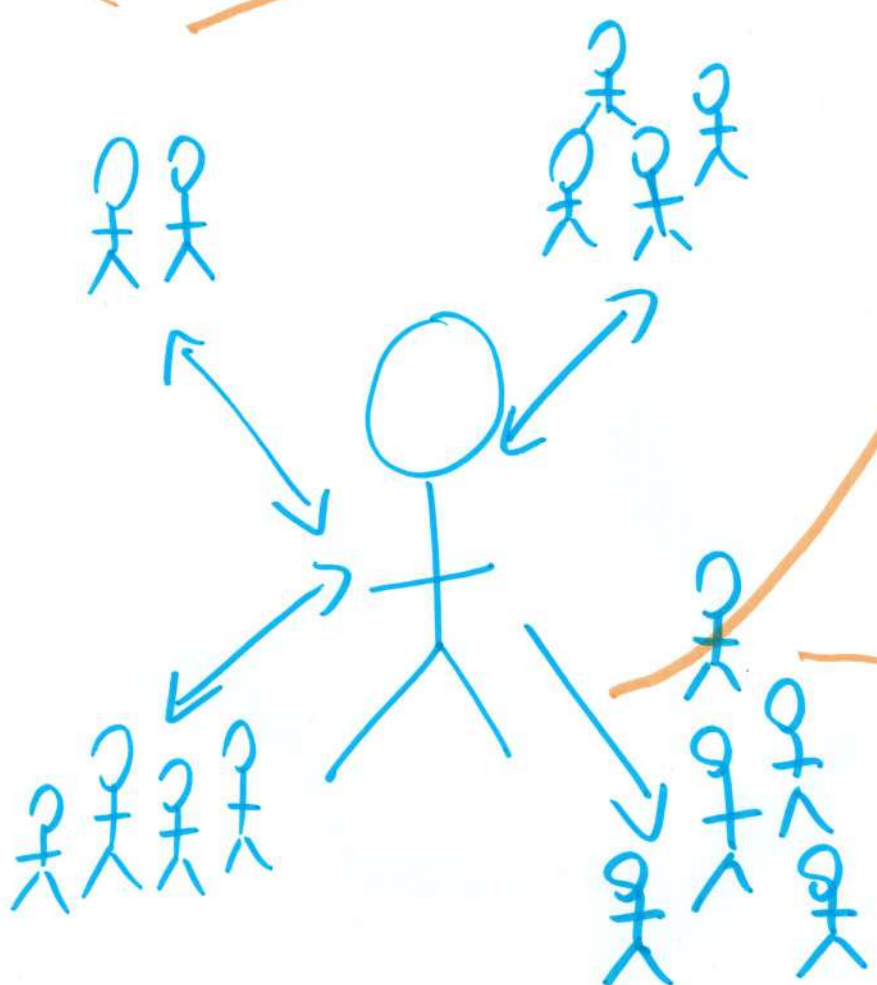
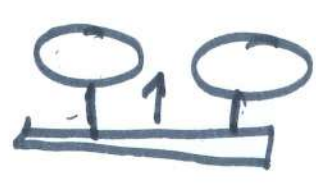
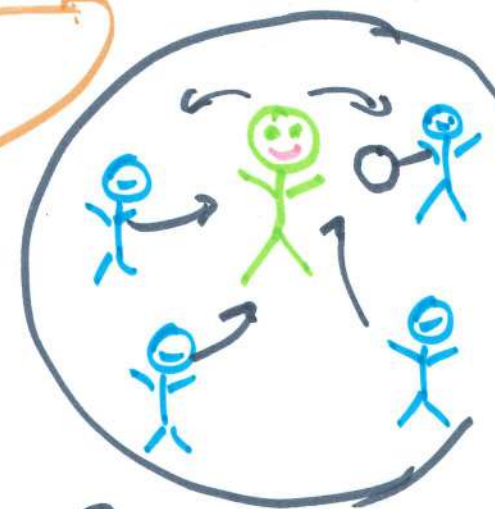
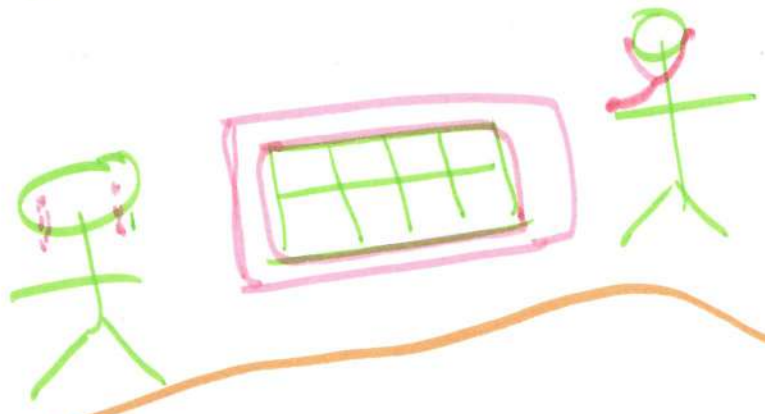
Autant que post-it que d'actions envisagées !

Positionnez vos post-it sur les axes UTILE/FACILE ci-dessous en fonction du niveau de facilité à engager cette action et de son intensité d'utilité pour atteindre l'objectif.



Puis, choix de l'idée clef de votre équipe à partager en commun :





HORIZON 2040

1. Caractéristiques de la vision commune (mise en mots du dessin collectif)

- * Prise en compte de la douleur. → ouverture sur la nature & l'extérieur.
- ↳ Accessibilité aux consultations. → aux ≠ lieux.
- ↳ Prise en compte de leurs particularités.
- * Partenariats → Ateliers sensorielles au sein d'une classe.
- ↳ le droit commun.
- ↳ L'estime de soi, le regard que l'on porte sur l'autre
- ↳ la bienveillance
- ↳ la notion de partage. → Partage.
- * l'équilibre entre ce que je peux faire, ce qu'on me donne la possibilité de faire. → Représentat^e du handicap qui fait totalement partie de la société. (Intégrat^e complète).

2. En chemin, les éléments déclencheurs ?

Les leviers	Les freins
<ul style="list-style-type: none"> - la communication. - la formation - S'appuyer sur les accueillis experts & les parents experts. - changer les regards sur le handicap (médias, ouverture des structures). - les politiques sont parties prenantes & acteurs des projets. - les forces vives locales. 	<ul style="list-style-type: none"> - les orientations politiques - les représentations individuelles - la peur du changement. - le partage du pouvoir. - les préjugés / intérêts personnels. - la censure. - Manque de souplesse. ← W a fait avec l'éducation sociale. - organisation rigide.

La situation actuelle : les moyens existants

Les ressources	Les inspirations
<ul style="list-style-type: none"> - la force d'une équipe plu. - la connaissance & la reconnaissance des partenariats. - L'ARS, la TROPHE. / les financeurs. 	

ACTION: PAIR-AIDANCE

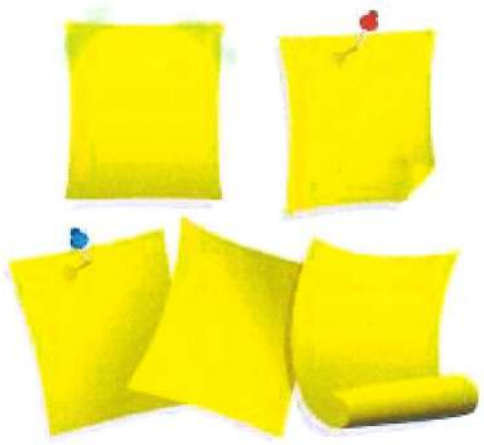
Les actions que je souhaite engager

Att. 1

1 post-it = 1 action

Autant que post-it que d'actions envisagées !

Positionnez vos post-it sur les axes UTILE/FACILE ci-dessous en fonction du niveau de facilité à engager cette action et de l'importance de cette action pour atteindre l'objectif.



UTILE pour
+ ↑

Prise en compte de la douleur psychique et somatique - (évaluation - orientation).

Communication / Sensibilisation

Ouverture des structures pour l'extérieur

Communication autour de la structure

développer la pair-aide

Ouverture de la structure vers l'extérieur
→ partenariat avec les professionnels de la santé, du droit commun.

Donner à voir le quotidien des jeunes en EMS sur les réseaux sociaux.

Proposer des groupes [l'école - au collège] autour des émotions, des ressentis, de la perception de soi de l'autre] du bien-être à l'école auprès de tous les jeunes.

- ↓ FACILE pour moi à mettre œuvre +

Puis, choix de l'idée clef de votre équipe à partager en commun :