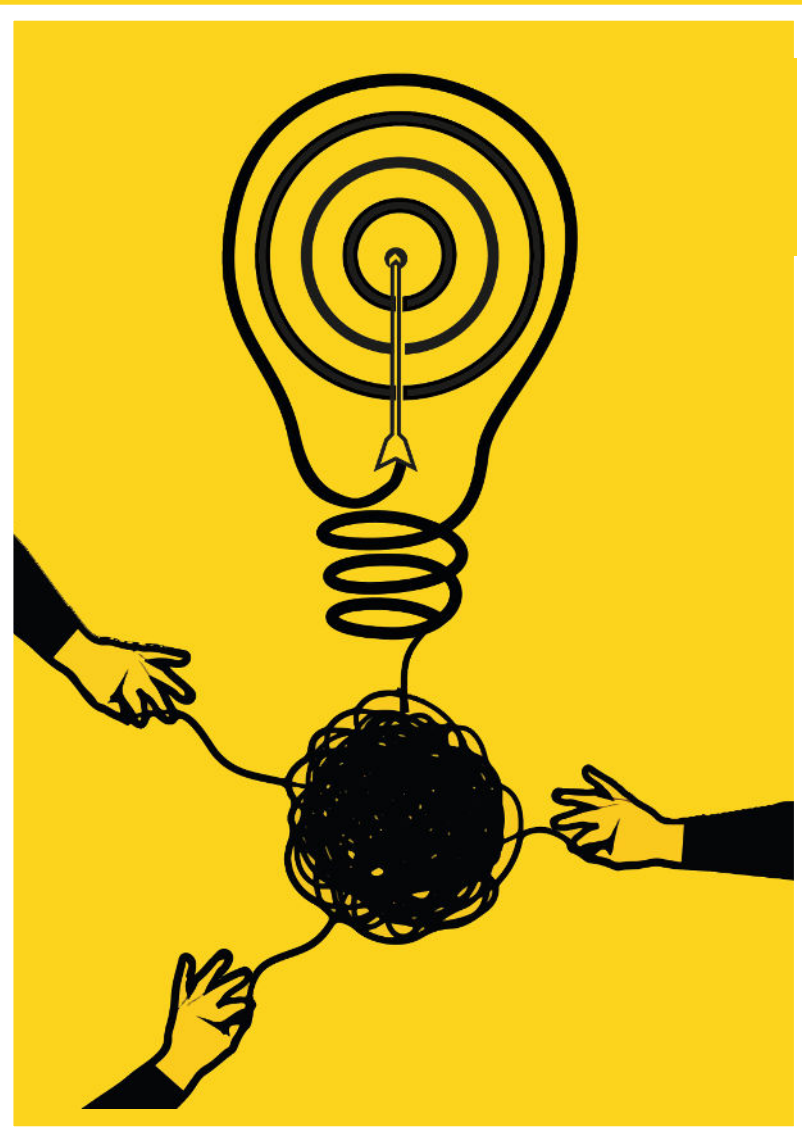


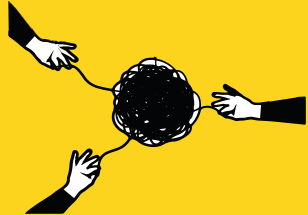
Atelier 10

Les habiletés en numératie et en littératie : quezaco ?



Journées Nationales de formation
des professionnels des **IME, IEM, IEAP**
4, 5, 6 octobre 2021, Saint-Malo





Argumentaire

La littératie, cette compétence de déchiffrer, d'interpréter et d'utiliser efficacement l'écrit, s'impose de plus en plus dans notre quotidien saturé d'informations écrites, comme un levier essentiel de la participation sociale. De même, développer les compétences en numératie, savoir utiliser des informations quantitatives ou spatiales, constitue un second levier de la participation sociale au regard d'un quotidien qui nous amène à manipuler des quantités, calculer, mesurer, comparer, pour se repérer dans le temps, pour évaluer une durée, pour faire des achats, se déplacer, etc.

Ces compétences sont essentielles à l'autonomie de la personne en situation de handicap pour réussir dans les apprentissages, la vie quotidienne et la participation à la société, et plus largement pour sa qualité de vie. Toutefois, ces notions restent peu mobilisées. L'expertise collective "Déficiences intellectuelles" de l'INSERM recommande pourtant de développer ces compétences tout au long de la vie en favorisant le développement de la communication et du langage, l'acquisition de la numératie et de la littératie, et le développement de l'autodétermination.

L'expertise incite à ne pas sous-estimer les marges de progression des personnes et invite à la prudence quant aux effets "plateau" qui s'expliquent souvent par un déficit de stimulation.

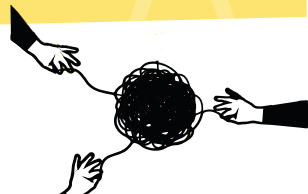
Comment les professionnels de structures médico-sociales évaluent les habiletés en numératie et littératie ? Comment développent-ils et maintiennent-ils ces habiletés ? Quels apprentissages mettre en œuvre ? Cet atelier vise à présenter et à échanger autour d'approches et méthodes d'interventions efficaces qui peuvent soutenir les capacités d'apprentissage.

Témoins

- **Youssef TAZOUTI, Carole SALEUR et Christophe, LUXEMBOURGER**, Université de Lorraine
- **Nolwenn CLEMENT-STOLL et Sylvaine CARLACH**,
IME Louis Le Moenic, PEP 56,

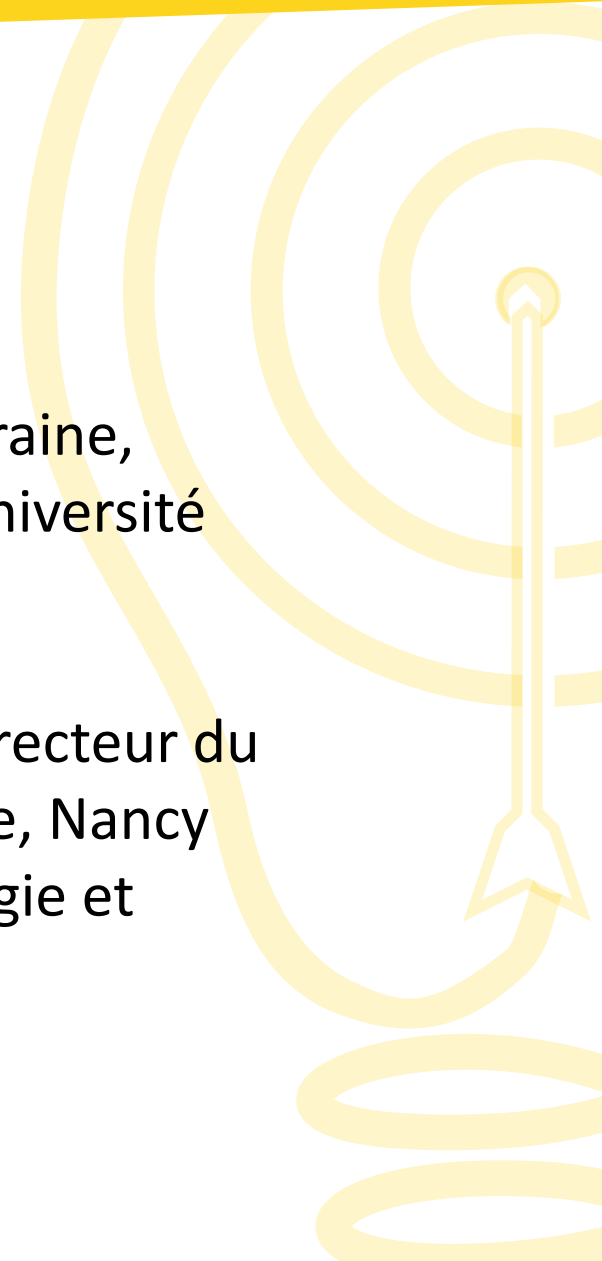
Animateur :

- **Stéphanie CLINQUART**, Directrice, IME du Valais, GCSMS
APAJH 22-29-35



Témoignage 1

- **Youssef TAZOUTI**, Professeur en psychologie, Université de Lorraine,
- **Carole SALEUR**, enseignante, maître formateur, Doctorante, Université de Lorraine,
- **Christophe LUXEMBOURGER**, maître de conférences en psychologie, psychologue scolaire, psychologue clinicien, Co-Directeur du Centre de Formation des Psychologues de l'Education Nationale, Nancy Maxeville, Labo 2LPN, EA 7489, Laboratoire Lorrain de Psychologie et Neurosciences de la dynamique des comportements



Comment développer des compétences en littératie et numératie émergentes avec une tablette numérique auprès d'élèves porteurs de troubles de l'autisme

L'application que nous avons développée se nomme AppLINOU +

- Présentation du travail auprès de 40 enfants (4 à 6 ans) avec autisme en inclusion scolaire.
- Les avantages à utiliser une tablette. Dans quelles conditions. Les spécificités de notre application (progressivité, différenciation, feedbacks, interactions sociales...)
- Pourquoi ralentir la vitesse des consignes ?
- Quel type d'accompagnement pédagogique et quels avantages pour l'adulte qui accompagne ?
- Quelles activités sont proposées (4 en littératie et 4 en numératie) ?
- Les résultats après 12 semaines d'utilisation.
- Illustration par une courte vidéo des enfants au travail (4mn)

Possibilités d'explorer le matériel.

<https://view.genial.ly/6094fa326fc1920d036c21d0/presentation-creai-bretagne>



Institut Médico-Educatif
« Louis Le Moënic »
LANESTER
UNITE D'ENSEIGNEMENT

Témoignage 2

- **Nolwenn CLEMENT-STOLL**, enseignante spécialisée et **Sylvaine CARLACH**, enseignante spécialisée, IME Louis Le Moënic, Lanester (56)

Organisme gestionnaire	PEP 56
Structure	IME de 55 places 4 groupes d'âges fonctionnant en unité, à la fois éducatifs et pédagogiques Co-intervention induite entre l'éducatif et le pédagogique
Public accompagné	Jeunes déficients intellectuels de 6 à 16



La solidarité en action

Institut Médico-Educatif

« Louis Le Moënic »

LANESTER

UNITE D'ENSEIGNEMENT

L'utilisation du robot COZMO pour travailler la TOPOLOGIE en IME





La solidarité en action

Institut Médico-Educatif
« Louis Le Moënic »
LANESTER
UNITE D'ENSEIGNEMENT

Ancrer les apprentissages dans la réalité



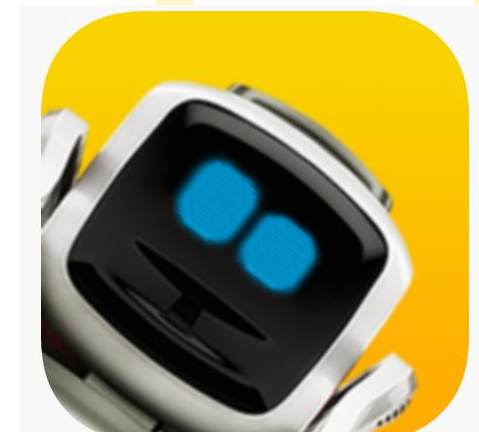


La solidarité en action

Institut Médico-Educatif
« Louis Le Moënic »
LANESTER
UNITE D'ENSEIGNEMENT

Ancrer les apprentissages dans la réalité

Travailler sur des activités transposables





La solidarité en action

Institut Médico-Educatif
« Louis Le Moënic »
LANESTER
UNITE D'ENSEIGNEMENT

Ancrer les apprentissages dans la réalité
Travailler sur des activités transposables
Passer par le jeu ou des outils ludiques





La solidarité en action

Institut Médico-Educatif
« Louis Le Moënic »
LANESTER
UNITE D'ENSEIGNEMENT

Déplacer le robot librement d'un point A vers un point B





La solidarité en action

Institut Médico-Educatif
« Louis Le Moënic »

LANESTER
UNITE D'ENSEIGNEMENT

Déplacer le robot librement d'un point A vers un point B

Déplacer le robot dans un labyrinthe





La solidarité en action

Institut Médico-Educatif

« Louis Le Moënic »

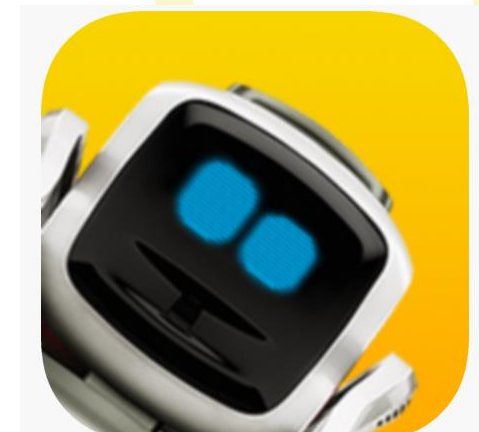
LANESTER

UNITE D'ENSEIGNEMENT

Déplacer le robot librement d'un point A vers un point B

Déplacer le robot dans un labyrinthe

Placer Cozmo suivant des consignes de position :
devant, derrière, à gauche ou à droite de son
cube





La solidarité en action

Institut Médico-Educatif
« Louis Le Moënic »

LANESTER
UNITE D'ENSEIGNEMENT

Se situer par rapport à soi, par rapport à un objet





Institut Médico-Educatif
« Louis Le Moënic »
LANESTER
UNITE D'ENSEIGNEMENT

Se situer par rapport à soi, par rapport à un objet

Être en capacité de se décentrer





Institut Médico-Educatif
« Louis Le Moënic »
LANESTER
UNITE D'ENSEIGNEMENT

Se situer par rapport à soi, par rapport à un objet

Être en capacité de se décentrer

Prendre des repères langagiers en termes de relation dans l'espace (avance, recule, fait demi-tour...)





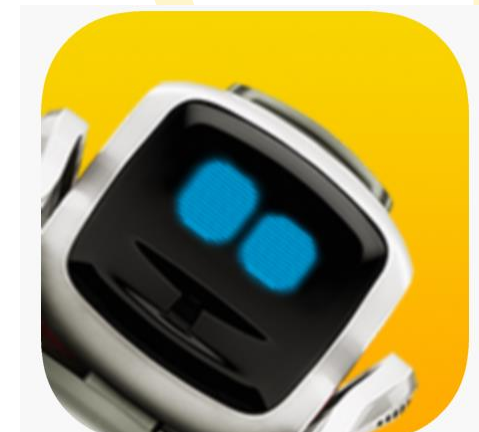
Institut Médico-Educatif
« Louis Le Moënic »
LANESTER
UNITE D'ENSEIGNEMENT

Se situer par rapport à soi, par rapport à un objet

Être en capacité de se décentrer

Prendre des repères langagiers en termes de relation dans l'espace (avance, recule, fait demi-tour...)

Connaître et utiliser le vocabulaire de position (devant, derrière, à gauche, à droite)





La solidarité en action

Institut Médico-Educatif

« Louis Le Moënic »

LANESTER

UNITE D'ENSEIGNEMENT

Gommette sur la main droite



Gommette sur la main droite

Cartes d'aide topologique

LE LAPIN	LE LAPIN	LE LAPIN	LE LAPIN
			
à gauche	devant	derrière	à droite
DANS SUR A GAUCHE ENTRE SOUS DEVANT A DROITE DERRIERE	DANS SUR A GAUCHE ENTRE SOUS DEVANT A DROITE DERRIERE	DANS SUR A GAUCHE ENTRE SOUS DEVANT A DROITE DERRIERE	DANS SUR A GAUCHE ENTRE SOUS DEVANT A DROITE DERRIERE





Institut Médico-Educatif
« Louis Le Moënic »
LANESTER
UNITE D'ENSEIGNEMENT

Sorties à pieds en ville proche de l'IME





Institut Médico-Educatif
« Louis Le Moënic »
LANESTER
UNITE D'ENSEIGNEMENT

Sorties à pieds en ville proche de l'IME

Sortir dans le quartier pour se repérer



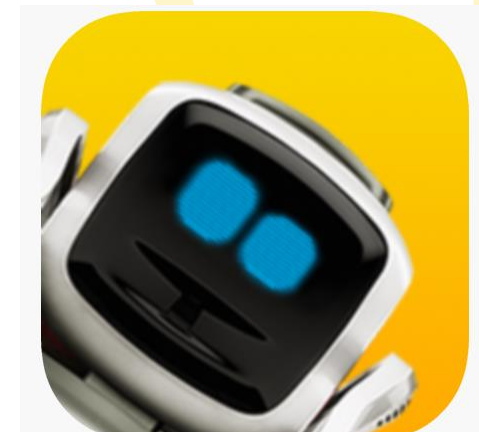


Institut Médico-Educatif
« Louis Le Moënic »
LANESTER
UNITE D'ENSEIGNEMENT

Sorties à pieds en ville proche de l'IME

Sortir dans le quartier pour se repérer

Travailler l'utilisation des transports en commun
pour les plus grands





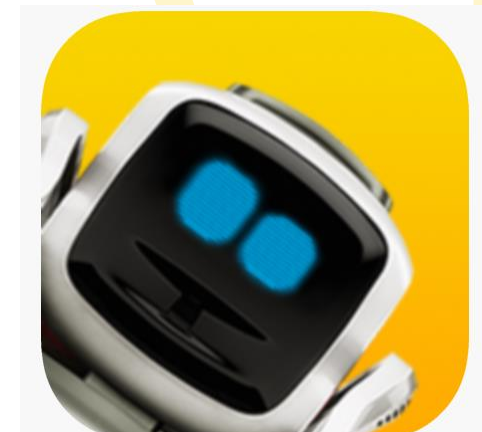
Institut Médico-Educatif
« Louis Le Moënic »
LANESTER
UNITE D'ENSEIGNEMENT

Sorties à pieds en ville proche de l'IME

Sortir dans le quartier pour se repérer

Travailler l'utilisation des transports en commun
pour les plus grands

Passage de l'ASSR





La solidarité en action

Institut Médico-Educatif
« Louis Le Moënic »

LANESTER
UNITE D'ENSEIGNEMENT

Lire dire écrire dans toutes les disciplines

Selon l'OCDE, la littératie constitue « l'aptitude à **comprendre** et à **utiliser** l'information **écrite** dans la **vie courante**, à la maison, au travail et dans la collectivité en vue d'atteindre des buts personnels et d'**étendre** ses connaissances et ses **capacités** » (OCDE, 2000)



En IME, La finalité n'est pas seulement scolaire.

Objectif : rendre le jeune autonome





La solidarité en action

Institut Médico-Educatif
« Louis Le Moënic »

LANESTER
UNITE D'ENSEIGNEMENT

Lire dire écrire pour être autonome

Profil de ce public :

Jeunes de 12 -16 ans

Problématiques de collégiens : orientation

Ateliers techniques avec des partenaires extérieurs

Problématiques individuelles dues à leur déficience





La solidarité en action

Institut Médico-Educatif
« Louis Le Moënic »

LANESTER
UNITE D'ENSEIGNEMENT

Lire dire écrire pour être autonome

Jeunes de 12 -16 ans :

- Passé scolaire
- Demandes spécifiques

Problématiques de collégiens : orientation

- Choix professionnel à éclaircir
- Centre d'Intérêt de collégiens



Lire dire écrire pour être autonome

Ateliers techniques avec partenaires extérieurs

- Des exigences propres à chaque site
- Efficacité nécessaire

Problématiques dues à la déficience

- non ou petit lecteur
- compréhension





La solidarité en action

Institut Médico-Educatif

« Louis Le Moënic »

LANESTER

UNITE D'ENSEIGNEMENT

Aptitude à comprendre

Amélioration de la lecture et de la compréhension

- Le vocabulaire

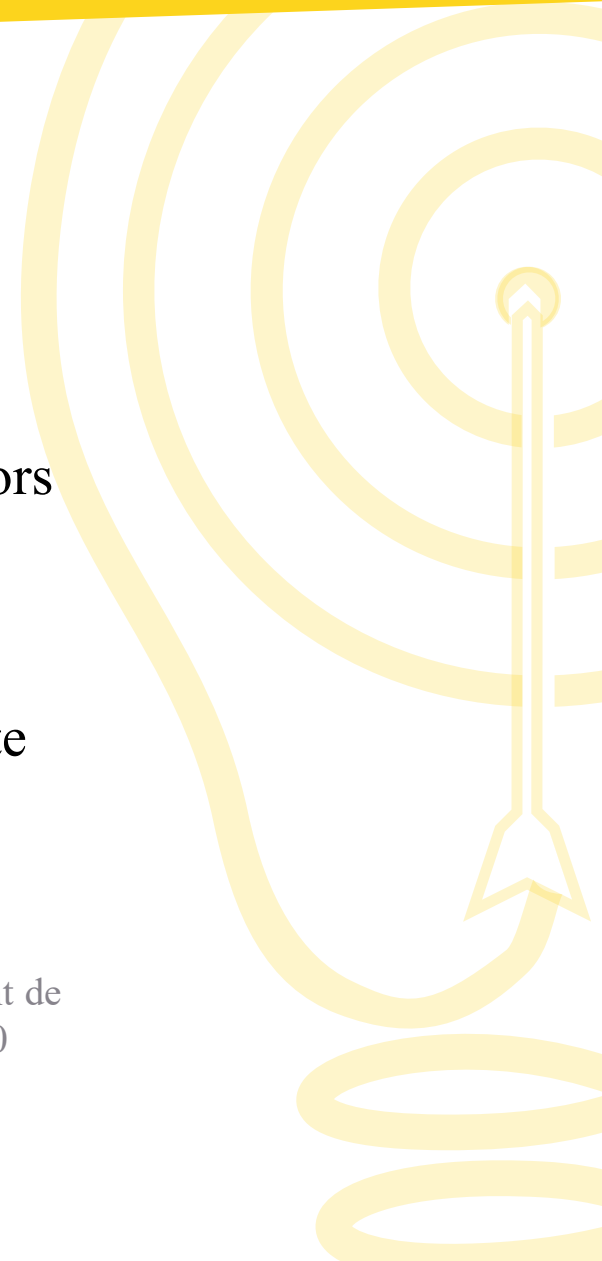
« Faute d'un vocabulaire suffisant, la maîtrise du code le conduira alors à produire uniquement du bruit et non du sens. »

Fanny De La Haye, 2017

« Il y a plus de corrélation entre le niveau de vocabulaire et la réussite scolaire qu'entre le quotient intellectuel et la réussite scolaire »

(Lieury, 1991).

Résultat d'une étude de 2005 : A l'entrée en CP, les enfants au vocabulaire le plus pauvre disposent de 500 mots environ, ceux moyennement pourvus de 1000 mots et le groupe le mieux pourvu de 2500 mots. Étude menée sur une population non déficiente.





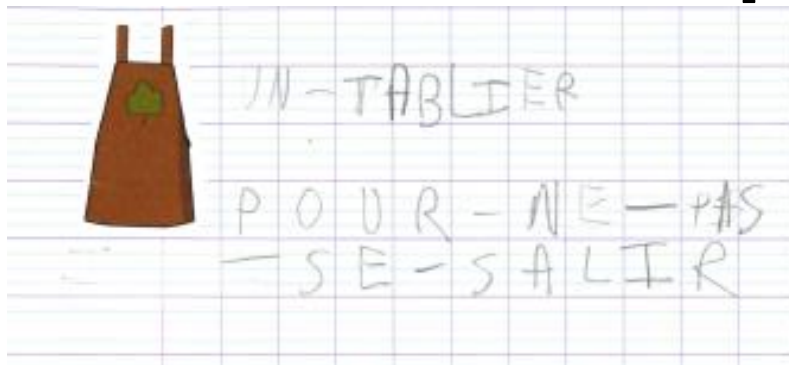
La solidarité en action

Institut Médico-Educatif

« Louis Le Moënic »

LANESTER

UNITE D'ENSEIGNEMENT



Aptitude à comprendre

Exemple 1 :

- Le vocabulaire :
- Les carnets :
 - Par domaine de prédilection : motivation et l'autodétermination
 - Lien classe / atelier : concret
- Utilisation : rythme d'usage pour la mémorisation
- Création : personnalisation pour ancrage et investissement

Une meilleure maîtrise du vocabulaire permet une meilleure compréhension

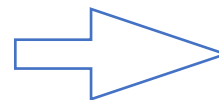
Aptitude à comprendre pour être autonome

Exemple 2 :

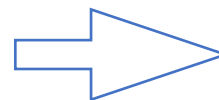
Fiche technique : Atelier : peinture				
Matériels :				
Equipement Protection Individuel	Préparation de la surface	Activité :		Nettoyage
Tenue de travail 	truelle 	Peinture 	seau 	White spirit , eau 
gant 	Plâtre 	Pinceaux 	Grille 	chiffon 
chaussures 	Papier à poncer 	Bâton 	Scotch de protection 	balai 
Casque, casque 	balayette 	Rouleau 	Pistolet à peinture 	poubelle 
masque 	bâche de protection 			

- La compréhension :

Des écrits professionnels
de type devis, fiche de poste



Faciliter la compréhension
Faciliter la mémorisation



Permettre l'anticipation

Permettre la structuration



La solidarité en action

Institut Médico-Educatif
« Louis Le Moënic »

LANESTER
UNITE D'ENSEIGNEMENT

Aptitude à comprendre pour être autonome

ETAPES :

- 1- Se mettre en tenue.
- 2- Préparer les outils,
- 3- Protéger les surfaces
- 4- Boucher les trous avec le plâtre
- 5- Poncer.
- 6- Nettoyer (balai, chiffon..)
- 7- préparer la peinture dans le seau, la mélanger avec le bâton
- 8- peindre
- 9- Nettoyage des outils
- 10- nettoyage du chantier.

● La compréhension :

Des écrits professionnels de type
devis, fiche de poste

Traduire pour se l'approprier



La solidarité en action

Institut Médico-Educatif
« Louis Le Moënic »
LANESTER
UNITE D'ENSEIGNEMENT

Aptitude à comprendre pour être autonome

Exemple 3 :

Atelier technique : Serre Lanester

Le Bouturage

Mes réussites : Je suis capable de mettre les actions dans l'ordre et d'écrire ce que je fais.



Les étapes :







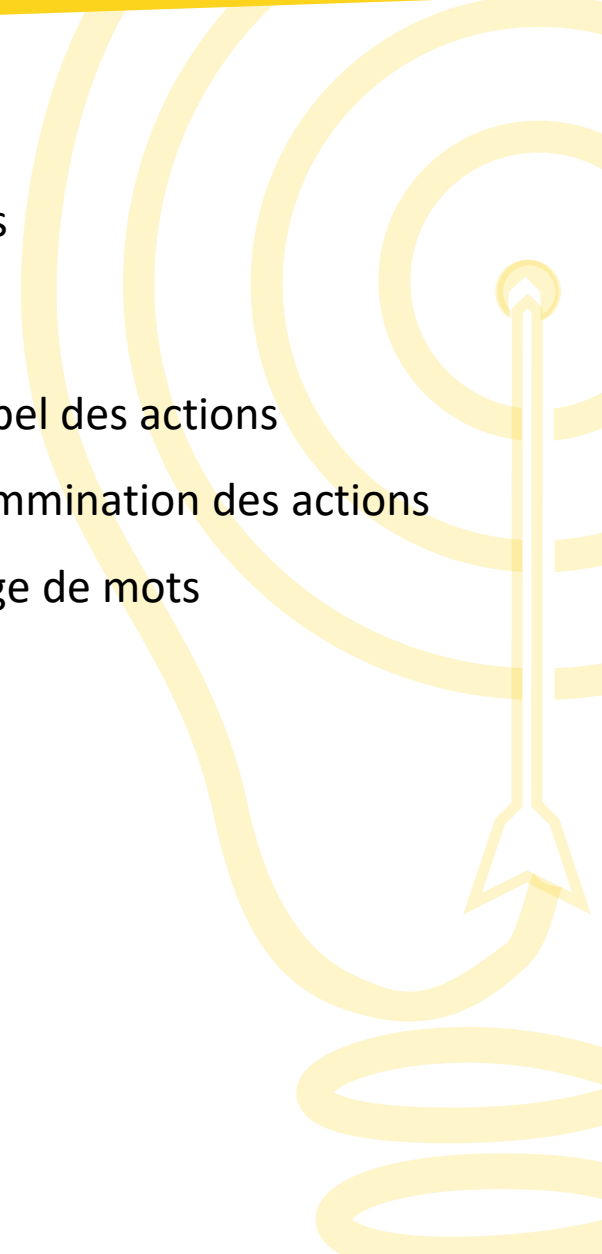


Hiérarchisation des tâches

Travail sur la chronologie : rappel des actions

structuration de la pensée : nomination des actions

Production d'écrit pour repérage de mots





La solidarité en action

Institut Médico-Educatif
« Louis Le Moënic »
LANESTER
UNITE D'ENSEIGNEMENT

Aptitude à comprendre pour être autonome

Exemple 4 :

Nettoyage des vestiaires : Inguiniel







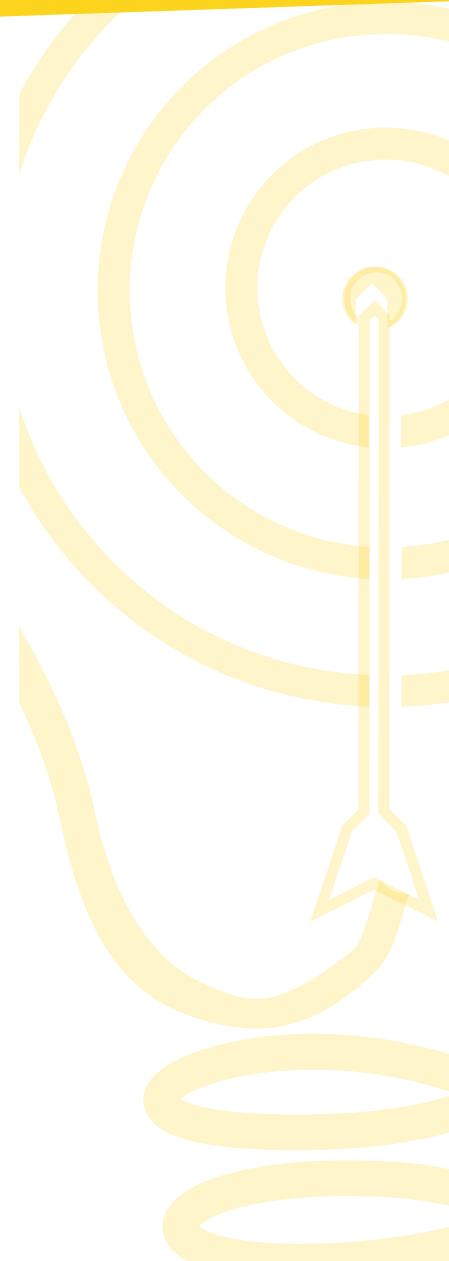
La solidarité en action

Institut Médico-Educatif
« Louis Le Moënic »
LANESTER
UNITE D'ENSEIGNEMENT

Aptitude à comprendre pour être autonome

Exemple 5 :

Atelier Serre de Lanester



Aptitude à comprendre pour être autonome

Exemple 6 :

Fondant au chocolat

- 1 Fondre le chocolat et le beurre



- 2 Séparer le blanc des jaunes



- 3 Ajouter les jaunes au chocolat fondue



Transformer pour comprendre

Trouver l'outil adéquat

Chaque atelier est propice à travailler l'écrit



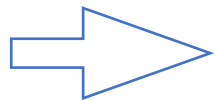
La solidarité en action

Institut Médico-Educatif
« Louis Le Moënic »

LANESTER
UNITE D'ENSEIGNEMENT

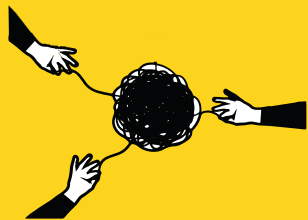
Lire, dire, écrire, comprendre pour être autonome

- Faire du lien
- Clarifier l'implicite
- Appropriation d'un écrit quotidien pour qu'il ne soit plus handicapant.



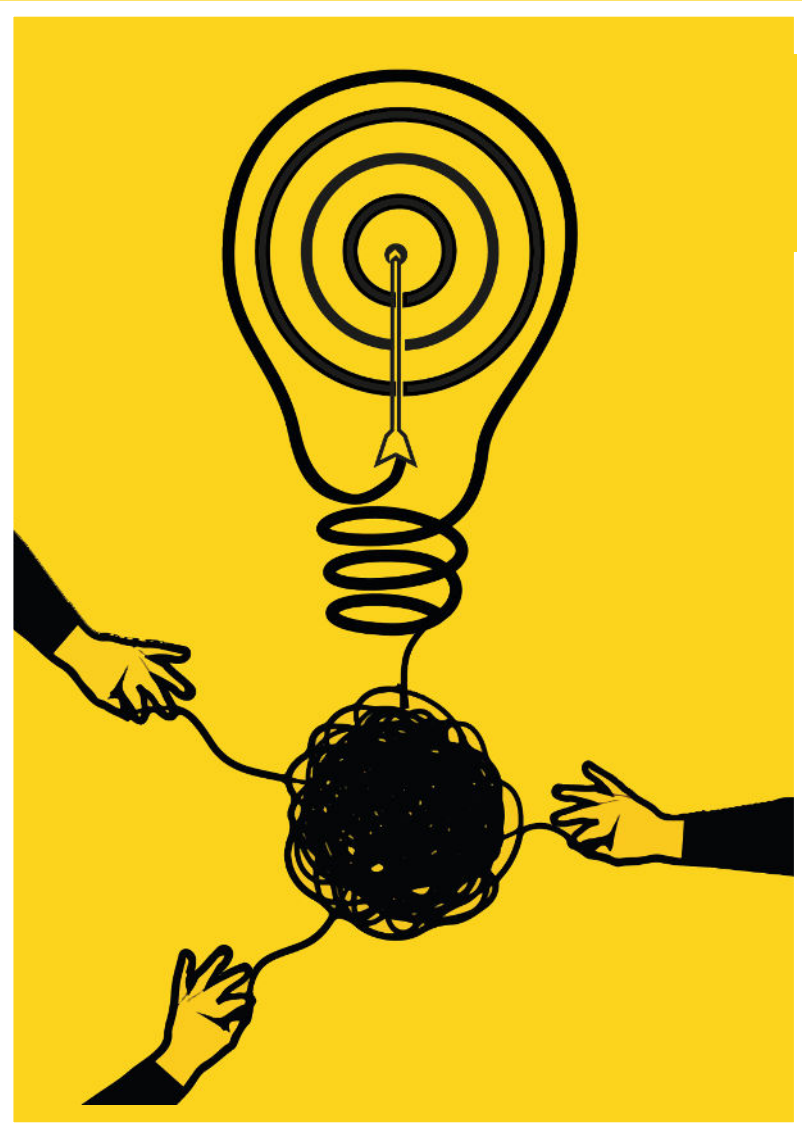
Leur permettre d'être autonome





Echanges avec la salle





Merci
de votre participation

Journées Nationales de formation
des professionnels des **IME, IEM, IEAP**
4, 5, 6 octobre 2021, Saint-Malo

