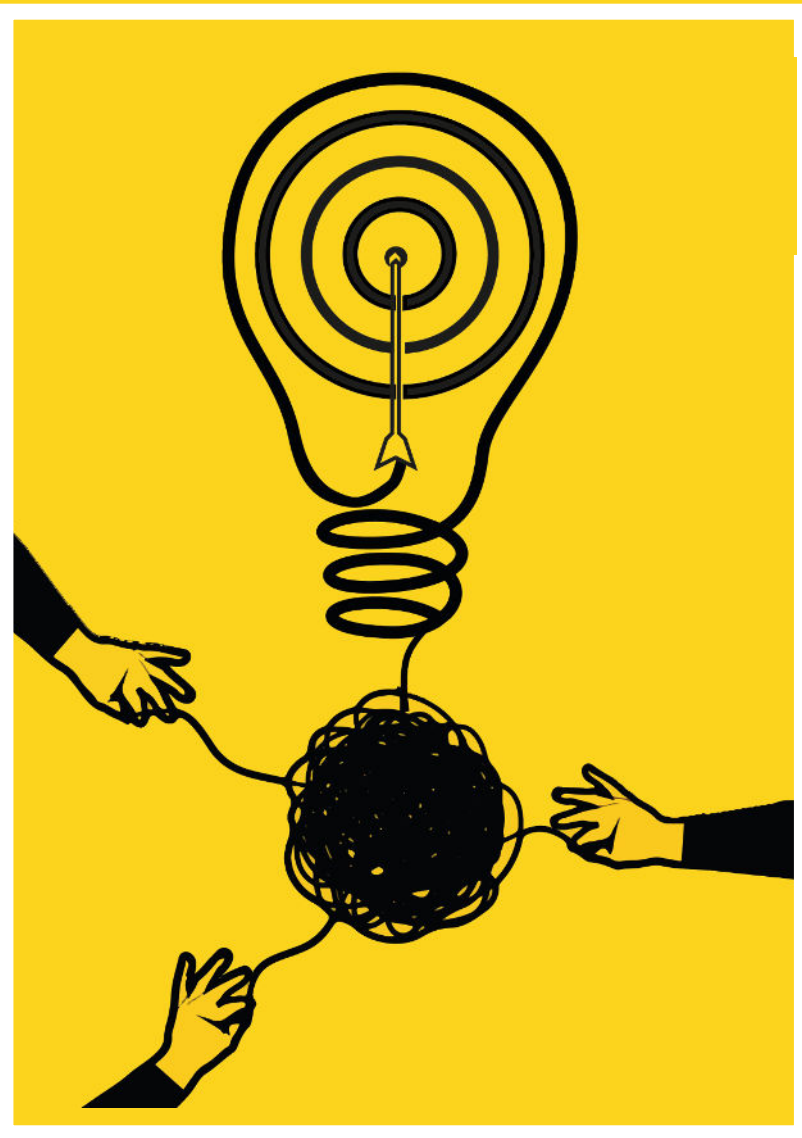


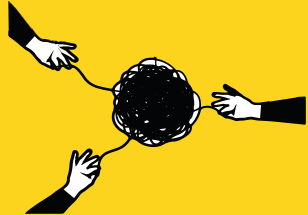
# Atelier 11

## Compétents différemment ?



**Journées Nationales** de formation  
des professionnels des **IME, IEM, IEAP**  
4, 5, 6 octobre 2021, Saint-Malo





# Argumentaire

L'entrée dans la vie active est un moment important dans le parcours de tout individu. Si la recherche d'une orientation professionnelle est souvent difficile, elle l'est d'autant plus pour de jeunes adultes en situation de handicap auxquels il est souvent demandé de se trouver un avenir professionnel bien avant nombre de jeunes du même âge.

L'échec scolaire, les difficultés à trouver une orientation à la sortie d'une ULIS collège, les craintes de se projeter dans le monde des adultes doivent être accompagnés par les professionnels pour permettre à chaque jeune de prendre confiance dans ses compétences, ses savoir-faire et trouver ainsi sa voie. Cette période de transition peut ne pas se résumer qu'à la seule recherche d'un métier, d'un emploi en ESAT ou en milieu ordinaire.

Le recours au bénévolat, qui peut conférer un sentiment d'utilité sociale avec des contraintes moindres, la reconnaissance de certains acquis de l'expérience sont autant de solutions pour donner du temps aux jeunes afin d'avancer vers le monde professionnel.

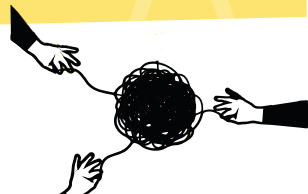
**Comment aider les jeunes en situation de handicap à entrer dans la vie professionnelle ? Comment leur laisser le temps de faire leur choix ? Comment valoriser leurs compétences dans cette période de transition pour faciliter leur insertion ?**

## Témoins :

- **Sarah GICQUEL**, Cheffe de service
- **Gwenaëlle NICOL**, Coordinatrice  
Plateforme d'insertion médico-sociale de l'AMISEP  
(PIMSA), Pontivy (56)
  
- **Leïla DAHBI**, psychologue
- **Eliane MARÇAIS**, formatrice  
Dispositif Plateforme jeunes, LADAPT Sarthe / Loire -  
Atlantique

## Animatrice :

**Sylvie LE HIR-MARREC**, Directrice, IME Les Genêts d'Or



# Témoignage 1

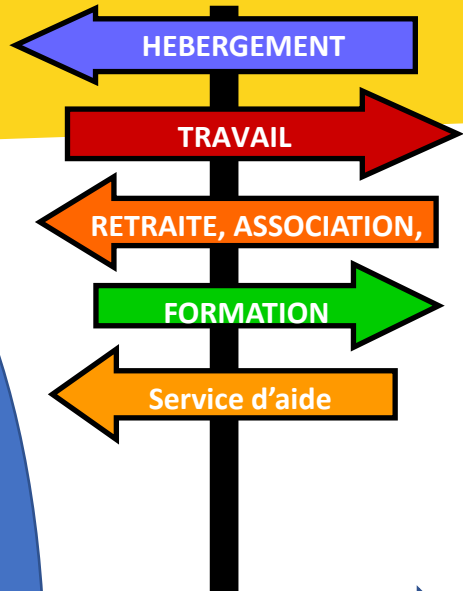
**Sarah Gicquel**, cheffe de service

**Gwenaëlle Nicol**, coordinatrice

IEFPA - IME Ange Guépin, Pontivy (56)

Organisme gestionnaire	<b>AMISEP</b>
Structure	<b><i>PIMSA</i></b> <b>Plateforme d'Insertion Médico-Sociale de l'Amisep</b>
Public accompagné	<ul style="list-style-type: none"><li>- Jeunes avec orientation IME</li><li>- Travailleurs d'ESAT</li><li>- Résidents de foyer de vie</li></ul>

# PIMSA



Bénéficiaire

ayant dans son projet individuel une préparation à une sortie d'établissement ou souhait d'expérimentation extérieure

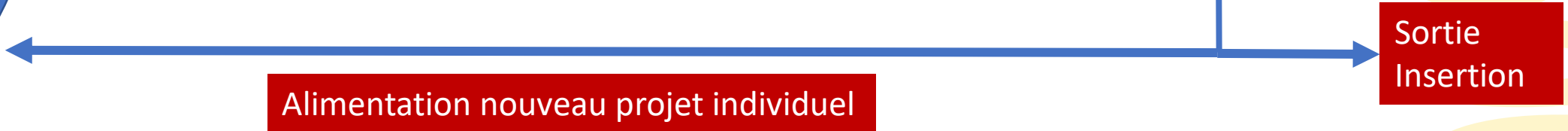
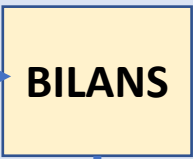


**Evaluation des besoins**

à partir de ses compétences (transmises par l'établissement d'origine ou pas)

**PRESTATIONS SOCIALES ET PROFESSIONNELLES**

- Entretiens individuels
- Ateliers
- Stages dont stage individuel accompagné
- Mise en lien avec partenaires



# Témoignage 2

- **Leila DAHBI**, Psychologue
- **Eliane MARÇAIS**, Formatrice

Dispositif Plateforme Jeunes

Organisme gestionnaire	<b>LADAPT SARTHE / LOIRE-ATLANTIQUE</b>
Structure	ESRP (Établissement et Service de Réadaptation Professionnelle)
Public accompagné	Jeunes 16 – 25 ans avec RQTH

# Le Dispositif Plateforme Jeunes

## Le Public visé :

La plateforme s'adresse aux jeunes en situation de handicap ayant des troubles neurodéveloppementaux et/ou psychiques avec un potentiel à être orienté en milieu ordinaire de travail.

## Objectif de la plateforme :

Développer les compétences cognitives, sociales et de communication afin de permettre une autonomie dans la vie personnelle et professionnelle, ainsi qu'une participation à la vie sociale.

# Phase d'apprentissage : Élaboration d'un projet personnalisé / hypothèses suite de parcours

## Vie personnelle.

- Gestion des déplacements
- Gestion administrative et financière
- Gestion du logement
- Gestion de la santé

## Vie sociale

- Activité culturelle
- Activité sportive
- Gestion du temps personnel

## Habiletés sociales

- Contexte personnel
- Contexte professionnel
- Ateliers de communication

## Apprentissages et savoirs

- Informatique/Français /Maths
- Entraînement cognitif
- Soutien dans les apprentissages en lien avec le projet

## Projet professionnel

- Connaissance de soi.
- Connaissance de l'entourage.
- Connaissance du monde de l'entreprise.

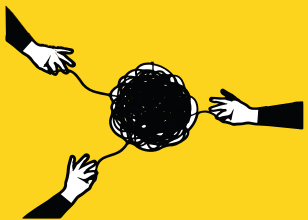
## **Vie personnelle:**

- Hébergement individuel.
- Hébergement accompagné.
- Hébergement collectif.
- Domicile familial.
- Pratique d'une activité culturelle ou sportive.

## **Vie professionnelle:**

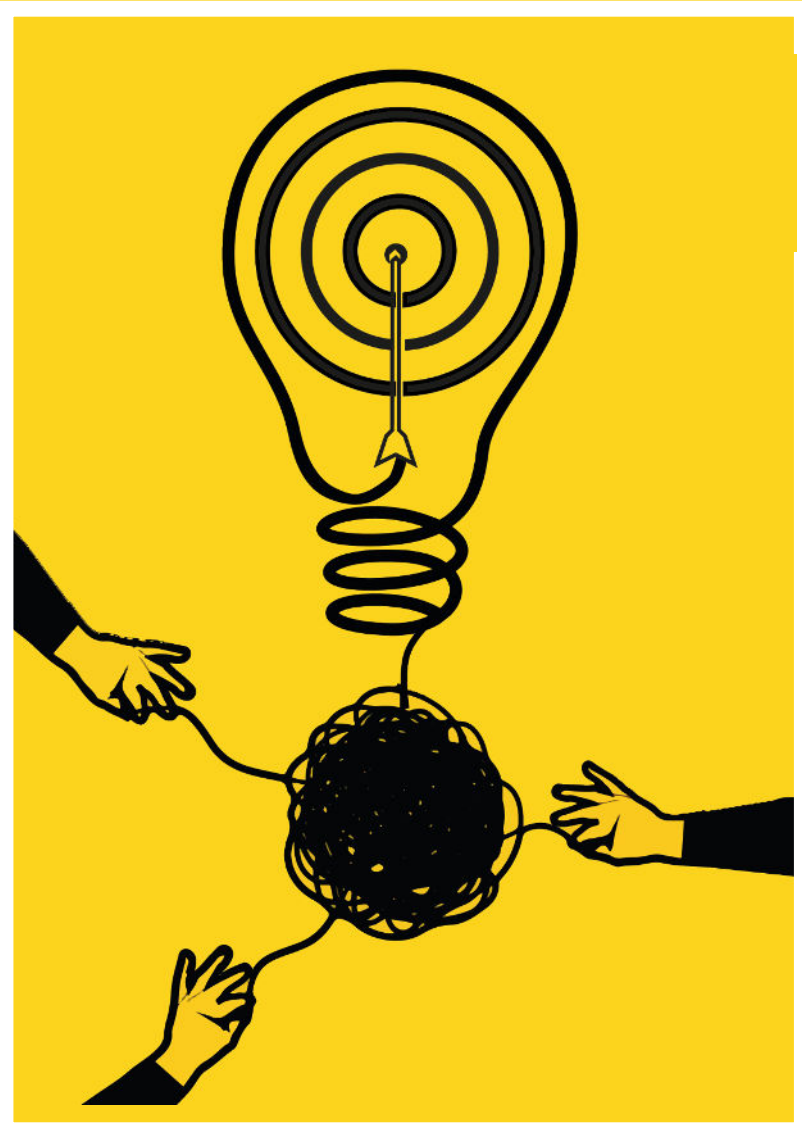
- La formation.
- Contrat d'alternance.
- Emploi en milieu ordinaire de travail
- Emploi accompagné.
- Jobcoaching TSA.
- Entreprise adaptée.





# Échanges avec la salle





Merci  
de votre participation

**Journées Nationales** de formation  
des professionnels des **IME, IEM, IEAP**  
4, 5, 6 octobre 2021, Saint-Malo

