

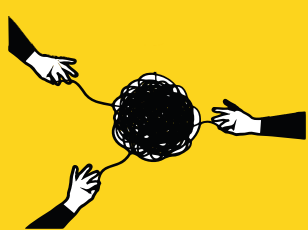
# Atelier 3

## Innovover ou mourir ?



**Journées Nationales** de formation  
des professionnels des **IME, IEM, IEAP**  
4, 5, 6 octobre 2021, Saint-Malo





# Argumentaire

Pris au piège d'un côté par la vocation des métiers du « Prendre Soin », du « Care », et de l'autre par notre société qui ne fait que nous obliger à créer de nouveaux besoins en constante mouvance et à les oublier à la vitesse à laquelle ils sont nés, notre système ne cesse de vouloir s'innover. Mais sommes-nous face à des réelles innovations ? Alter définit l'innovation comme un processus qui permet de « transformer une découverte, qu'elle concerne une technique, un produit ou une conception des rapports sociaux, en des nouvelles pratiques ».

Effectivement, pendant ces dernières années, on a assisté et vécu un changement de paradigme face au rapport que nous entretenons avec le handicap. Ce rapport a induit un virage au regard de la place que la société est prête à faire à la personne en situation de handicap. Il ne s'agit plus de demander à la personne de rentrer dans une case, « d'avoir une place », mais de demander au système de s'adapter et « de faire la place ». S'agit-il pour autant des nouvelles pratiques ? Il est certain qu'une transformation est en cours mais cette transformation ne semble qu'organisationnelle, puisque le fond, le sens des métiers reste inchangé : « prendre soin ».

**Dans cet atelier, nous aborderons donc la question de l'innovation qui parfois semble oublier l'existant et pouvoir faire craindre aux professionnels un effet bulldozer au regard de leurs valeurs. Une transformation ne se décrète pas, il faut en prendre soin autant que nous le faisons auprès des personnes accompagnées.**

# Intervenantes

- **Nathalie WYSOCKI**, personne ressource autisme, Education Nationale
- **Sara CALMANTI**, Directrice, CREAI Bretagne



L'anti-problème



L'anti-problème : pour mettre  
en lumière les contradictions





<b>Problème</b>	
<b>En quoi innover peut favoriser l'inclusion des personnes en situation de handicap au sein de la société ?</b>	

<b>Problème</b>	<b>Anti-problème</b>
<b>En quoi innover peut favoriser l'inclusion des personnes en situation de handicap au sein de la société ?</b>	

Problème	Anti-problème
En quoi innover peut favoriser l'inclusion des personnes en situation de handicap au sein de la société ?	<b>En quoi innover peut favoriser l'exclusion des personnes en situation de handicap au sein de la société ?</b>



## **Anti-problème**

**En quoi innover peut favoriser l'exclusion des personnes en situation de handicap au sein de la société ?**

L'anti-problème : pour mettre  
en lumière les contradictions

Exemple d'une recherche  
en ESMS  
Des contradictions  
à la complexité



# C O N T E X T E

IME

Nouvelle direction  
⇒ transformations

Actions dites innovantes

Diminution des violences

~~RPS~~



IME

en passe de devenir une  
« organisation apprenante »

IME

en passe de devenir une  
« organisation apprenante »



Davantage  
communiquer

Davantage  
communiquer

Flocage des  
véhicules



Davantage  
communiquer

Flocage des  
véhicules



Davantage  
communiquer

Flocage des  
véhicules



En quoi  
était-ce  
apprenant ?

ECART



ECART

DISCOURS



ECART

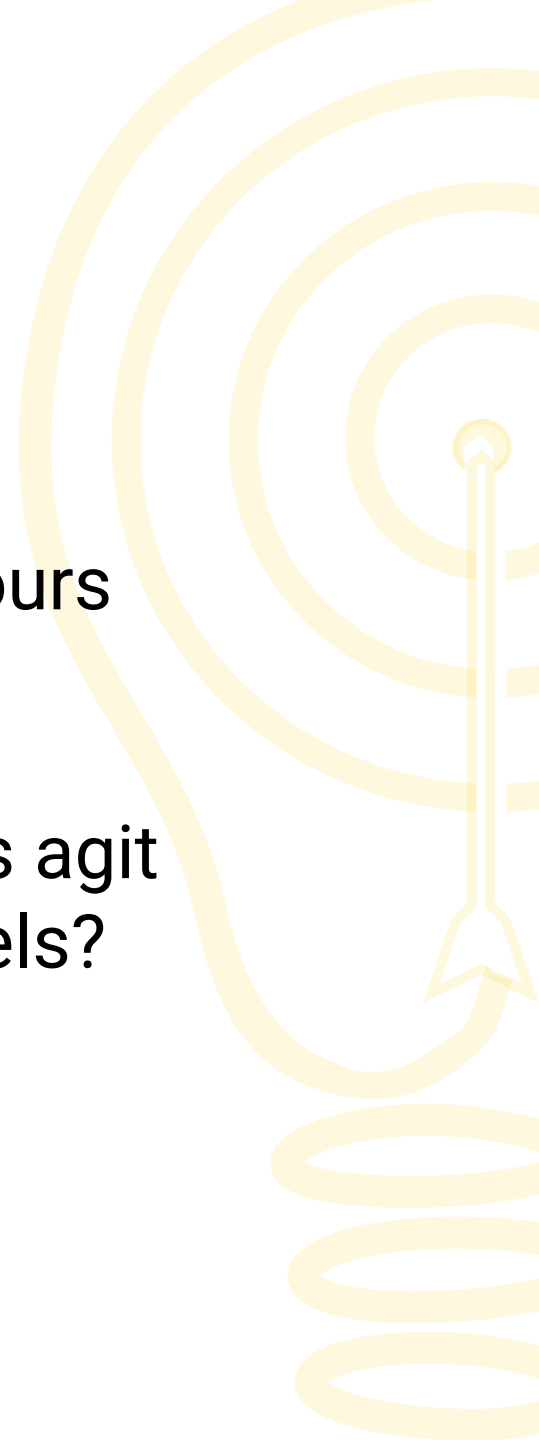
DISCOURS

FAITS



Qu'est-ce qui est  
en jeu dans le discours  
institutionnel ?

Comment ce discours agit  
sur les professionnels?



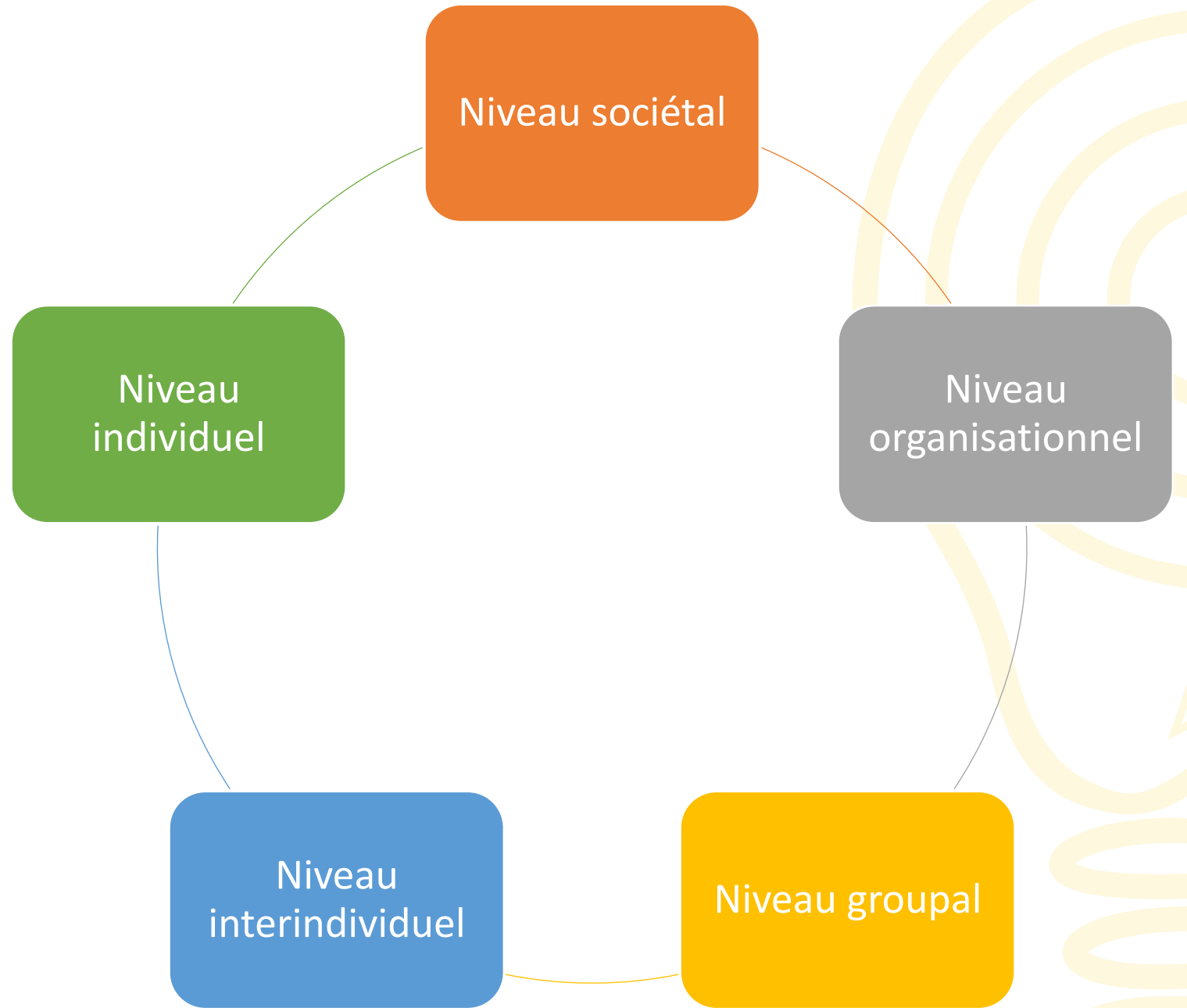
Une entrée  
par la complexité:

ce qui est tissé  
ensemble



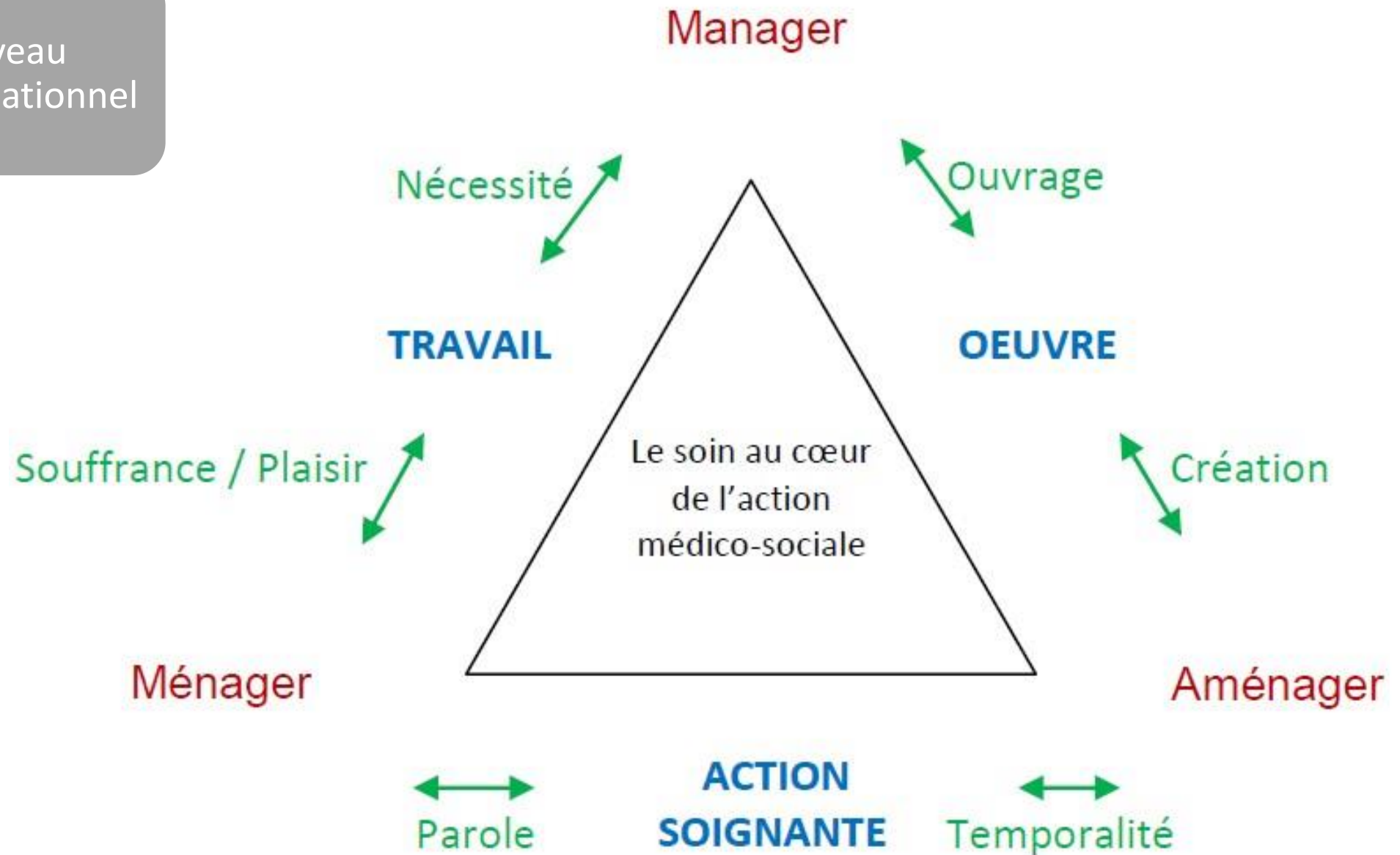
Edgar Morin : Agir dans la complexité, la voie d'Edgar Morin

Explorons  
notre question  
au regard des  
différents  
niveaux  
d'organisation  
psychosociale





Niveau  
organisationnel





Le discours managérial avance masqué.



Un fonctionnement démocratique comme adaptation collective



Développement professionnel et conception clinique de la vérité



Le discours managérial avance masqué.

Exemple de la transparence



Un fonctionnement démocratique  
comme adaptation collective

la porosité des espaces  
de parole et d'action organisés  
autour d'une réflexion sur la citoyenneté



## Développement professionnel et conception clinique de la vérité

### Une parole

comme geste d'accompagnement vers une vérité  
interprétative, relationnelle, qui se joue en intersubjectivité

comme source de développement professionnel



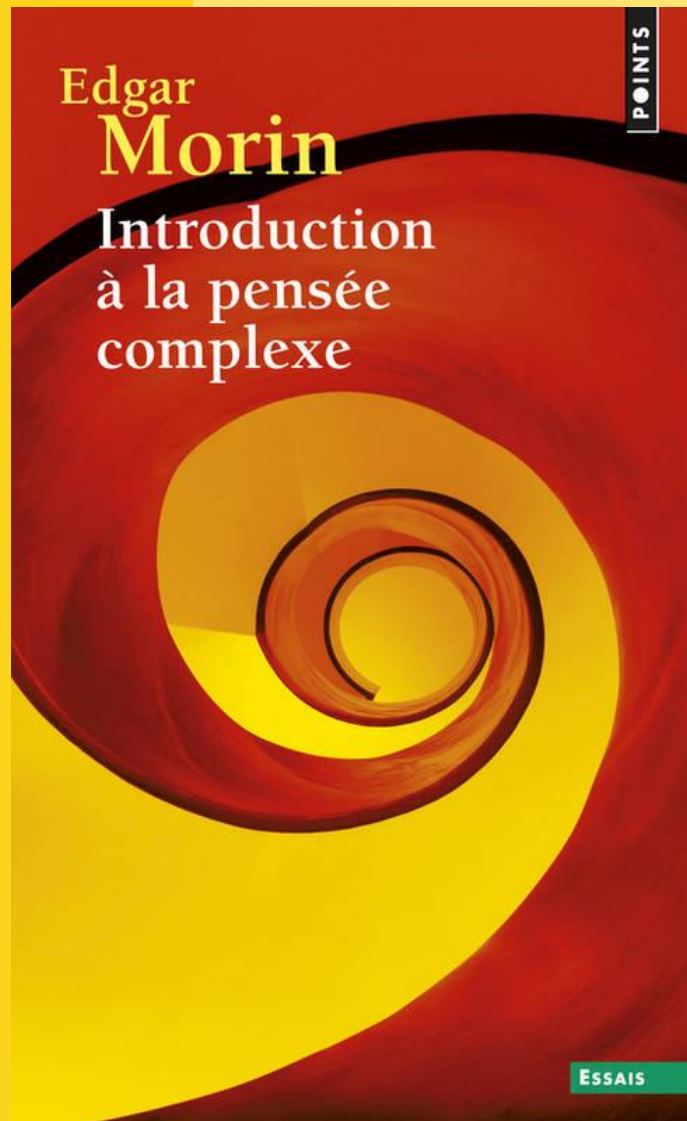
« Pouvez-vous citer au moins un grand chantier d'avenir ?

CYNTHIA FLEURY : Cela passe par des choses très concrètes : (...) défendre la création de temps citoyens (c'est-à-dire sur le temps de travail des moments qui sont dédiés à l'apprentissage citoyen) dans les entreprises et les administrations. **Il s'agit d'affirmer que le travail doit faire lien avec l'émancipation et non pas avec la survie. »**

Entretien réalisé par Pierre Chaillan, vendredi 16 octobre 2015, L'Humanité

**Pour aller plus loin:**

The background features a yellow-to-white gradient. On the right side, there are several concentric white circles of varying radii. A vertical white line extends from the bottom towards the top, ending in a small flame-like shape. The text 'Pour aller plus loin:' is centered horizontally in a bold, black, sans-serif font.





SEMINAIRE GRAPH  
LA VÉRITÉ

« Dire la vérité ou être vrai ? »

**Conceptions philosophiques et cliniciennes  
de la vérité**

**Cynthia FLEURY**, Philosophe politique, Professeur à l'American  
University of Paris, Titulaire de la chaire de philosophie de  
l'Hôtel-Dieu, Membre du Comité consultatif national d'éthique


**CYNTHIA  
FLEURY  
LE SOIN  
EST UN  
HUMANISME**

  
**TRACTS  
GALLIMARD**

3,90€ / **N°6**

**MERCI**





Images libres de droit :  
<https://www.sclera.be/>  
<https://pixabay.com/>