

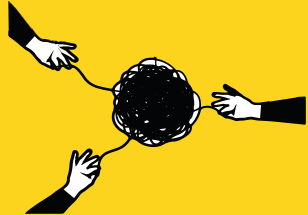
Atelier 7

Handicap et Loisirs, vie sociale et participation sociale



Journées Nationales de formation
des professionnels des **IME, IEM, IEAP**
4, 5, 6 octobre 2021, Saint-Malo





Argumentaire

La vie des enfants en situation de handicap ne se résume pas à l'IME/IEM/EEAP et à sa famille. Comme tout être social, ils doivent accéder aux loisirs, aux activités culturelles et physiques, avec des temps d'échanges avec des enfants ou adolescents de leur âge.

Si cette dimension de la vie des enfants en situation de handicap est souvent prise en compte au sein des IME/IEM/EEAP, ces derniers se heurtent bien souvent à des difficultés d'accès à une offre diversifiée de loisirs, d'art, de culture dans des structures de droit commun avec d'autres jeunes.

Pour autant, si ces freins existent, les IME/IEM/EEAP et leurs professionnels peuvent venir en appui et être une ressource pour développer des coopérations et faciliter ainsi l'inclusion des enfants en situation de handicap dans des structures de loisirs.

Quelles actions doivent être mises en œuvre pour permettre cet accès et répondre aux attentes des jeunes accompagnés ? Certaines autorités publiques proposent des appels à projets afin de promouvoir la pratique et le développement des activités à visée sportive, culturelle ou sociale.

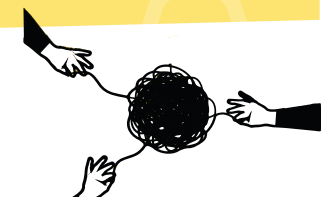
À partir d'expériences concrètes, cet atelier vise à mettre en exergue les pratiques innovantes permettant un accès toujours plus large et inclusif à ce type d'activités.

Témoins

- **Lénaïg GUEDEZ**, Educatrice spécialisée, IME Les Genêts d'Or, Plabennec (29) et **Xavier CAILL**, Pôle Ressource Handicap (PRH 29)
- **Florian BELLIER**, Chargé de développement des activités physiques et sportives-éducateur sportif spécialisé, APAJH 44 – IME Val Lorie (44)

Animateur :

- **Brigitte PETREQUIN**, Directrice adjointe EEAP le Bocage Avrillé et IEM Les Tournesols, HandiCap'Anjou.



Témoignage 1

- **Lénaïg GUEDEZ**, Educatrice spécialisée, IME Les Genêts d'Or, Plabennec (29)

Organisme gestionnaire	Les Genêts d'Or
Structure	IME de 100 places
Public accompagné	Enfants et adolescents en situation de handicap

- **Et Xavier CAILL**, Coordinateur, Pôle Ressources Handicap (PRH 29)

Organisme gestionnaire	Familles Rurales
Structure	Pôle Ressources handicap (PRH 29)
Public accompagné	<ul style="list-style-type: none">• Familles d'enfants en situation de handicap (en cours de reconnaissance ou reconnue)/• Structures ou professionnels du milieu ordinaire• Elus communaux ou communautaires

Contexte général et sociétal

La convention internationale des droits de l'enfant (1989)

La Charte des droits fondamentaux de l'Union Européenne(2000)

La loi française du 11 février 2005

Le code de l'action sociale et des familles

Récit du parcours d'une recherche action



2015 : Etat des lieux : des mondes bien séparés...

Evolution du projet associatif

Question du droit commun

Coopération milieu ordinaire

Rythme d'accueil de l'enfant



Qqs projets d'accueils



2011 : Diagnostic CAF 29 volet familles et structures

Place à la recherche action

janvier 2015
Création d'un COFIL

Création d'un Groupe
technique pour la Recherche Action

LGO
FR
EPAL
UDDAMIR

Laboratoire
d'expérimentation
« recherche action »
du 1er Septembre 2015
au 31 Juillet 2016



2016-2017: une multitude d'actions



Choix d'accueils de loisirs sur 7 communes

Interconnaissance : Journée pédagogique Education Populaire et Milieu médico-social 27/09/2016

Travail de réseau et maillage

Expériences avec Y, A, M....

Temps de rencontres régulières du 3^{ème} type!!!

« Cartographier » et mailler entre les lieux de vie des familles et les accueils les plus proches

Équipes de l'IME en soutien

Partage d'expériences avec des structures du milieu ordinaire déjà investi

Film « *Pauline* » retraçant un parcours d'une jeune avec Kamadeo

1^{ère} journée départementale :
19 mars 2016
« *Les freins et obstacles à l'accueil des enfants en situation de handicap, en milieu ordinaire* »

Le récit de Matteo

PHASE 1: PREALABLE - PREPARATION /déc. 2015- déc. 2016



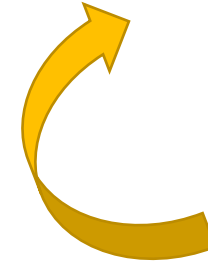
Phase 2: L'INSCRIPTION & LE 1^{er} JOUR
janvier 2017



PHASE 3: quelques temps plus tard...



PHASE 5: aujourd'hui...? Pré-adolescence?
Adaptation du projet ? Recherche animation jeunesse ?



PHASE 4: avril à décembre 2020...



2017: la fin de la recherche action

Parents et Droit Commun

Logique de parcours

Cheminement dans la pratique des pros

Souhaits des familles...

Landunvez

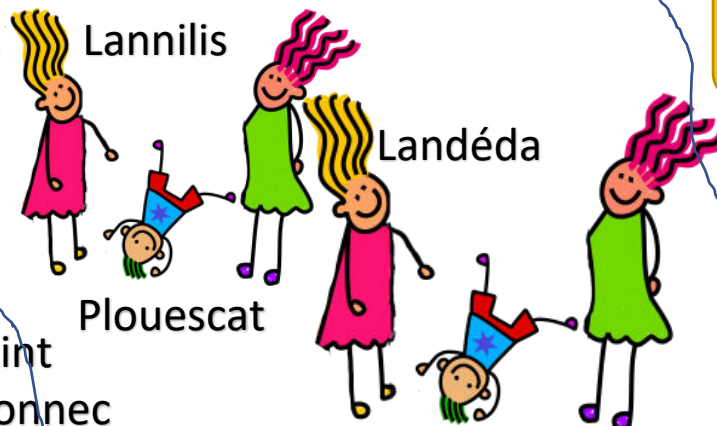
Plouzévé

Lannilis

Landéda

Plouescat

Saint Thégonnec



2ème journée départementale



LE +

Priorisation du parcours inclusif à l'école

Un travail de réseau et de repérage

?

Témoignages auprès des autres structures

Personne ressource IME de Plabennec



Aujourd'hui...

L'I.M.E. = passage en D.A.M.E.
(Dispositif d'Accompagnement
Médico-éducatif) = mise en
place des coordinations de
parcours



SOUTIEN ENFANT ET DE SA FAMILLE

FORMATION MILIEU ORDINAIRE

HANDISCUSSION

CAMPAGNE AGIR TÔT

LIEN FAMILLES / PROFESSIONNELS DU MILIEU
MEDICO-SOCIAL / PRH 29

MISSION D'APPUI TED / TSA



120
familles



Pôle Ressources
Handicap 29

DROIT AU REPIT
FAMILLE

LISTES D'ATTENTE

REFLEXION
&
CONSTRUCTION
D'UN
POLE
RESSOURCES
HANDICAP

Une entité, des missions

SOUTIEN et ACCOMPAGNEMENT
FINANCIER CAF 29
« BONIF' »

**59 Pôles d'appui et de ressources en
2018**

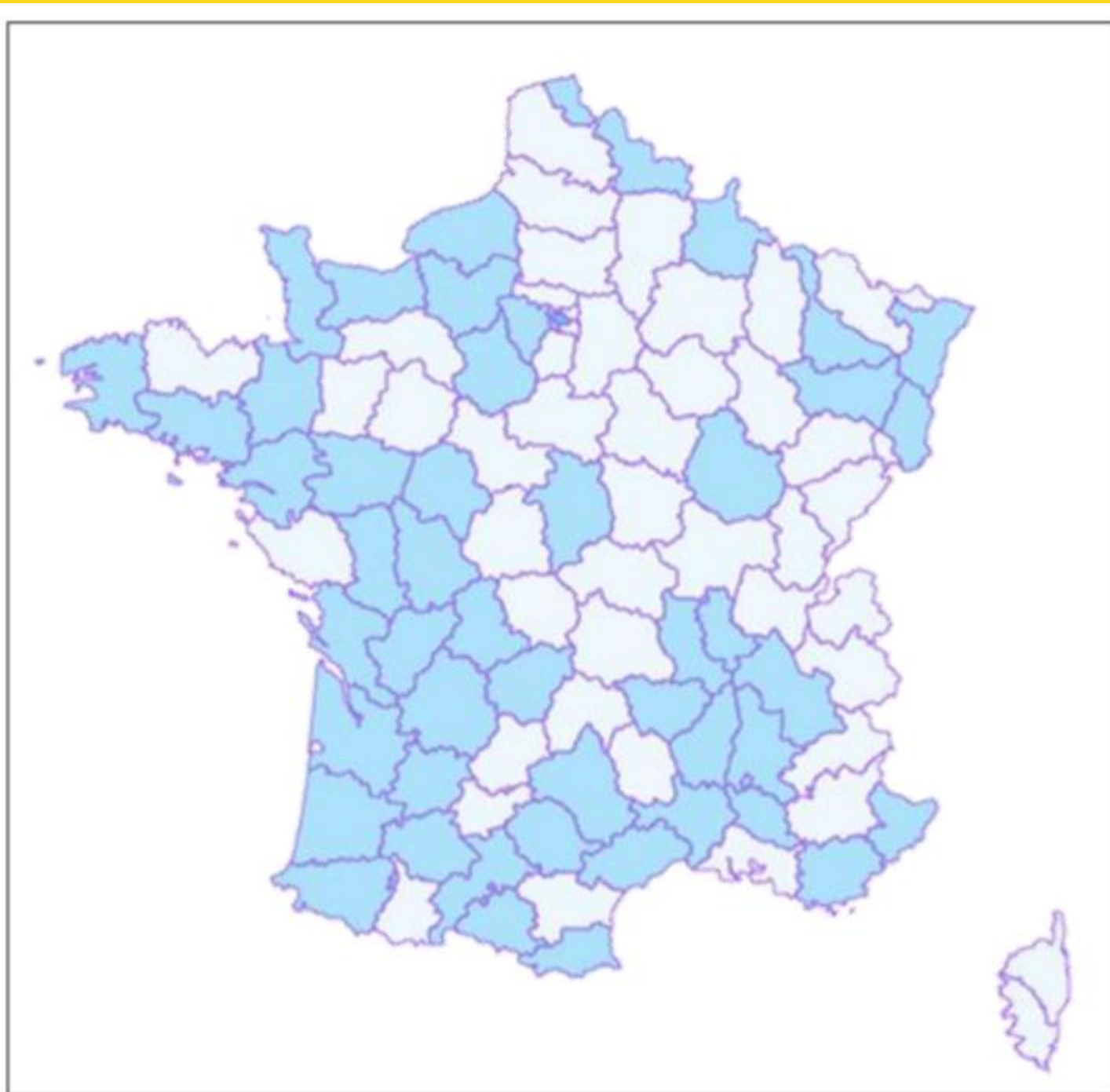
*Mission Nationale Accueils de loisirs
et handicap*

Pour les contacts :

Site internet :

www.enfant-different.org

Lieux ressources



Témoignage 2

- **Florian BELLIER**, Chargé de développement des activités physiques et sportives et éducateur sportif spécialisé, APAJH 44 – IME Val Lorie (44)

Organisme gestionnaire	APAJH 44
Structure	IME Val Lorie, SESSAD, IPEAP, SAVS, SAS Handicap Rare
Public accompagné	Accompagnement de tout public, tout âge

Origines du projet

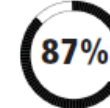
- Réponse d'appel à Candidature de l'Agence Régionale de Santé, 2019
- Plan Régional Sport Santé Bien-être 2018-2022
 - Diversifier
 - Activité physique régulière
 - Augmentation du temps hebdomadaire
 - S'inscrire dans la durée
 - Favoriser l'inclusion en milieu ordinaire

Objectifs du projet

- Volonté de faire du sport un axe de travail réflexe
- Être soutien des équipes des services et établissements de l'association
 - Création d'un réseau
 - Manifestations découvertes sportives
 - Sensibilisation et accompagnement individualisé
- Recherches d'offres plus adaptées et diversifiées



5,5%
de personnes en situations de handicap pratiquent une activité physique régulière.



87% des personnes en situation de handicap déclarent qu'il est essentiel ou important de pratiquer une activité physique, (chiffres de l'OMS).



Création d'un réseau

- Travail avec les différents comités
- Contact de clubs et associations sportives
 - Sections adaptées
 - Sections ordinaires
- Création de partenariats
- Cartographier les offres sur le territoire

Accompagnement vers la pratique sportive

- Besoins de l'utilisateur
- Travail avec les équipes
- Faire le lien entre usager et association/club



Organisation de manifestations sportives

- Plusieurs formes :
 - Inter-SESSAD
 - Un public particulier
 - Catégories d'âge

- Différents objectifs :
 - Découvertes sportives
 - Partage et cohésion entre sportifs
 - Implication de l'entourage
 - Informations
 - Faire connaître les adaptations sportives



Sensibilisation

- Des professionnels de l'association APAJH 44
- Des familles et bénéficiaires du projet
- Des entraîneurs et éducateurs sportifs dans les clubs

Accompagnement individualisé

- Remise en confiance
- Evaluation des capacités
- Trouver une pratique adaptée



Bilan

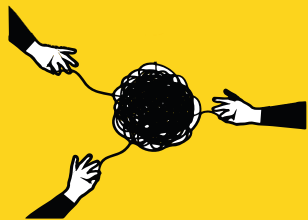
- 16 inscriptions dans des associations ou clubs de sport
 - 5 inscriptions en club tout public
 - 11 inscriptions en club ou section adaptée
- 2 accompagnements individualisés
- 75 personnes ont bénéficié d'un évènement découverte sportive
- 2 ouvertures de sections adaptées



A venir

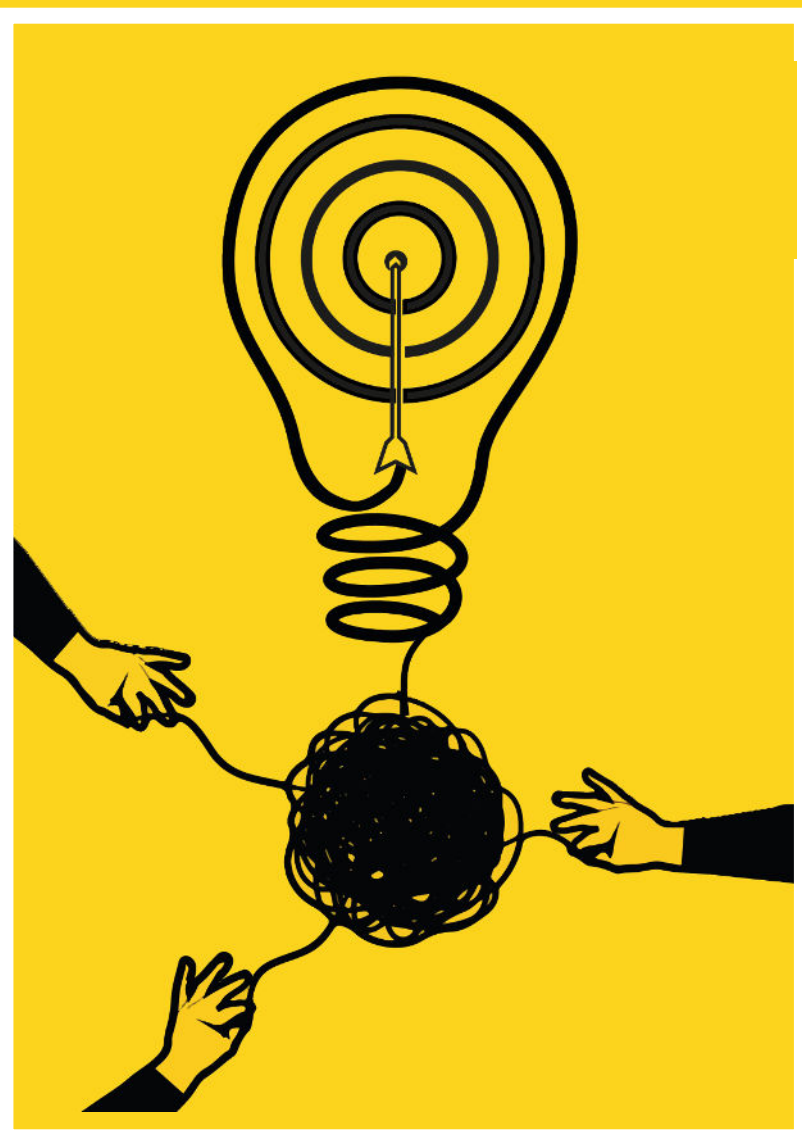
- 19 inscriptions en cette rentrée
- 3 manifestations sportives en préparation
- 5 jeunes bénéficieront d'un accompagnement individualisé





Echanges avec la salle





Merci
de votre participation

Journées Nationales de formation
des professionnels des **IME, IEM, IEAP**
4, 5, 6 octobre 2021, Saint-Malo

