



**INNOVER** : Pour qui ? Quoi ? Pourquoi ? Comment ?

**Coordonnateurs de parcours et Assistant au parcours de vie : de nouveaux métiers ?**

- **Fanny BELPOIX**, coordinatrice de parcours et **Céline SIBILLE**, référente inclusion hébergement, DAME La Horgne, CMSEA,

Dispositif

Accompagnement

Médico

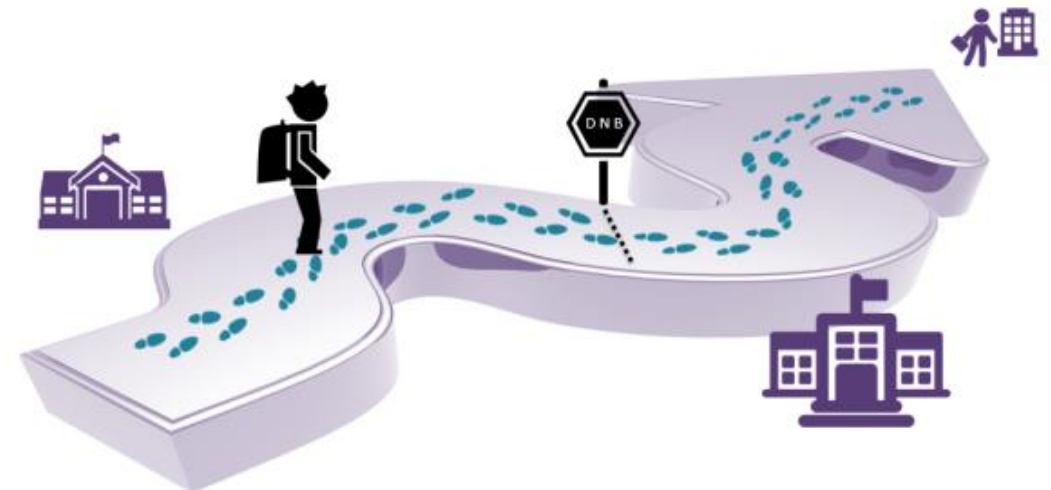
Educatif



*Fanny BELPOIX*, coordonnatrice de parcours  
et *Céline SIBILLE*, référente inclusion hébergement,  
DAME La Horgne, CMSEA

## COORDONNER ....

POURQUOI? PAR QUI? POUR QUI? POUR QUOI FAIRE ?



# Mutations induites par le passage en D.A.M.E

- Modifications des modalités d'accompagnements

Modèle Institutionnel



Modèle Inclusif

Offre limitée aux moyens internes



Offre diversifiée  
multi-partenariale et à la carte

Mission d'éducateur dédié à la  
prise en charge quotidienne



Mission coordonnateur de  
parcours

# Quelques chiffres importants et changement de vocable:

2018

IMPRO +UEA + SESSAD

Nb Jeunes : 104

Nb Pro : 78,5 (ETP)

Répartitions des jeunes selon les secteurs :

-internat : 52

-semi-internat :40

-sessad : 12

Garant PIA

2019-2020

Début du DAME

Nb Jeunes : 114

Nb Pro : 80 ETP

Répartitions des jeunes selon les secteurs :

-hébergement: 48

-unité d'enseigne. : 44

-sessad :22

Formation et Premières utilisation du D.U

Coordinateur de projet PIA

Mise en place Référents

Inclusion sur 4 champs

2021

DAME

Nb Jeunes : 128

Nb Pro : 80,5 ETP

Répartitions des jeunes selon les secteurs :

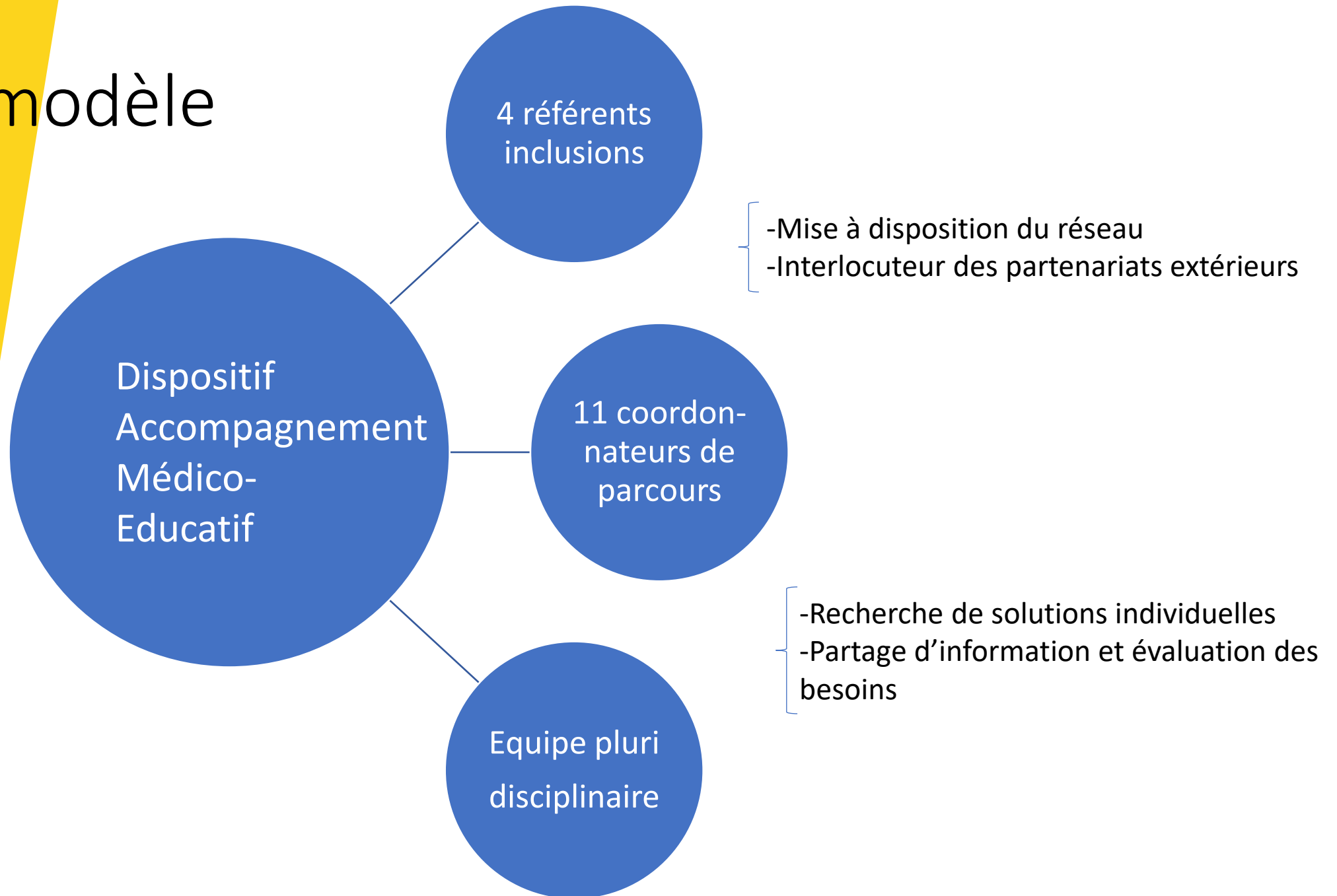
-accueil de nuit : 44

-accueil de jour : 48

-ambulatoire: 32

Création de l'équipe de coordonnateurs

# Notre modèle



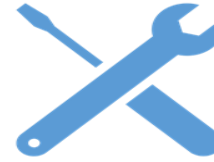
# 4 Référents Inclusion



Educatif



Habitat



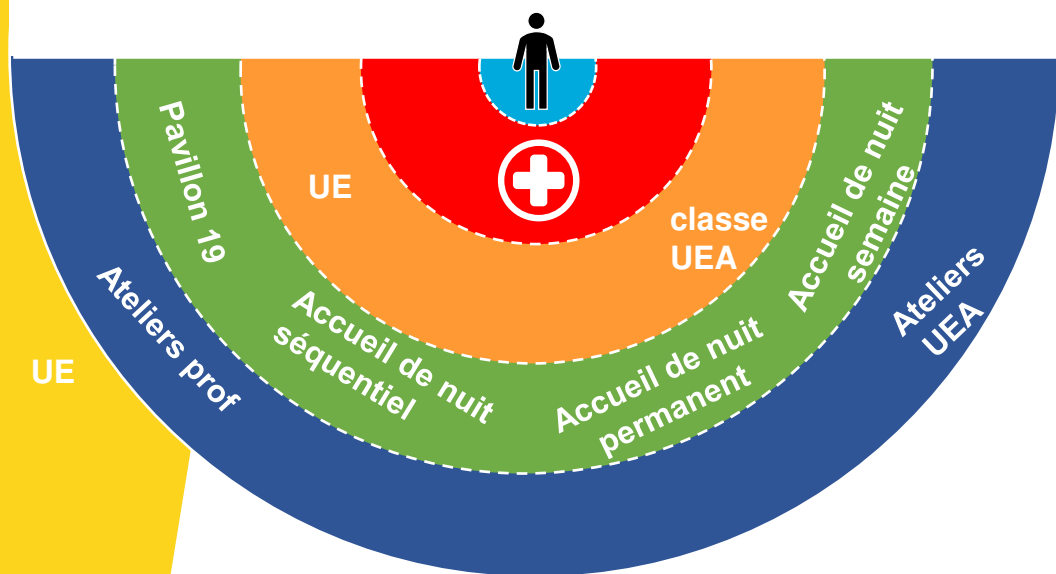
Professionalisation



Santé

- À la fois experts, ressources internes et ambassadeurs d'inclusion en externe.
- Leurs missions:
  - Signatures de conventions sur les 4 champs
  - Création de partenariats innovants
  - Maillage territorial
  - Travail commercial
  - Sans prise en compte des besoins individuels

## Dans les murs, avant l'arrivée des Référents Inclusion :

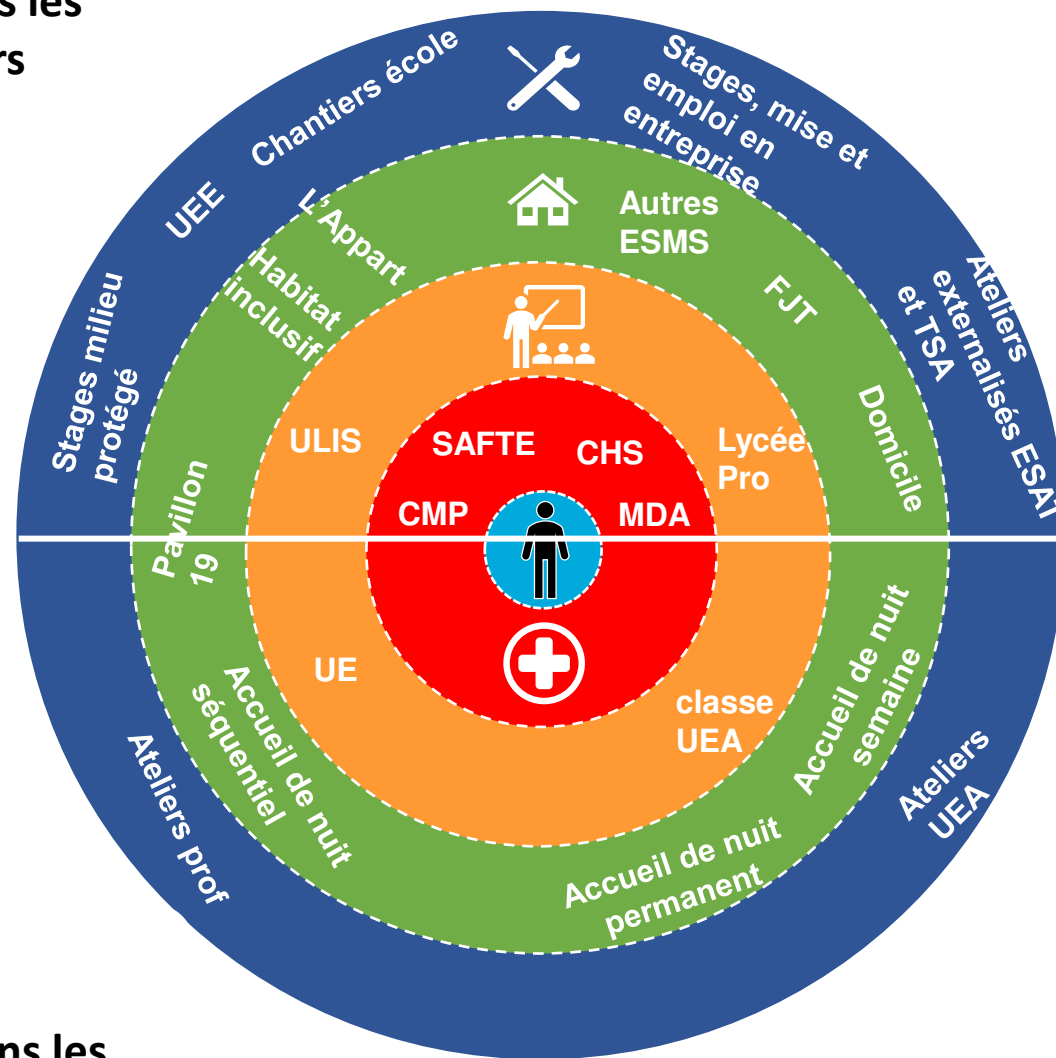


## Après le maillage de territoire :

Hors les murs



Dans les murs



# 11 Coordonnateurs de parcours



- Educateur spécialisé
  - Coordonnant le parcours de 15 jeunes chacun
  - Détaché des prestations traditionnelles du DAME (ateliers, classes et unités de vie)
  - Assurant des missions spécifiques
    - des fonctions spécifiques : référent inclusion, référent évaluation interne, job coacher....
    - des modules d'accompagnements spécifiques : code la route, habilité sociale, vie intime,...
- Parcours des usagers TSA : coordonnateur spécifique



# Mission : coordonner

Interlocuteur privilégié pour le jeune, sa famille ainsi que tous les acteurs du projet

Recueillir les besoins, les attentes du jeune, de sa famille et établir le contrat séjour

L'accueillir

Créer du lien entre les acteurs du projet (partenaires extérieurs, collègues, famille...)

Communiquer et récolter les informations nécessaires au bon déroulement du projet

Organiser et animer les temps de réunion consacrée au projet du jeune (PIA, point projet...)

Participer et soutenir le jeune lors de réunions organisées par les partenaires extérieurs (ESS, ASE, CMP...) pour veiller à la cohérence de son projet

Animer les ajustements nécessaires.  
Il est le garant de l'identification de la bonne ressource et de sa mobilisation au bon moment.

**Les acteurs et les intervenants de la vie scolaire**

**Les acteurs de la culture, des sports et des loisirs**

**Acteurs de la formation professionnelle et de l'emploi**

**Acteurs de la santé**

**Les acteurs du logement et de l'hébergement**

**Les acteurs du social**

**Les acteurs du domicile et les services externes**

**Le soutien par les pairs**



Gérer les tâches administratives utiles au projet: contrat de séjour, PIA, avenants, conventions, gestion du D.U...

Anticiper et préparer la sortie en facilitant le relai vers d'autres structures ou dispositifs de droit commun afin d'éviter la rupture de parcours.

Mettre en place un coaching sur une période temporaire pour rassurer, remettre en confiance, guider mais ne pas faire à la place de .

Etre innovant dans les pistes à explorer



# Compétences requises



Connaitre les spécificités des publics accueillis au sein du D.A.M.E

Etre à l'écoute, savoir s'adapter à ses interlocuteurs et favoriser l'expression de l'Autre.

Savoir s'organiser et prendre des initiatives

Démontrer des qualités d'orateurs et rédactionnelles

Savoir négocier

Maitriser les techniques d'entretien

Développer une fonction de veille professionnel le grâce à des formations de type: VAD, Systémie, société inclusive

# Place dans l'équipe pluridisciplinaire

- Est sous la responsabilité du Chef de service (ici la directrice adjointe du D.A.M.E)
- Travaille en collaboration avec l'équipe pluridisciplinaire sans lien hiérarchique
- Travaille au sein d'une équipe de coordonnateurs avec qui il partage son expérience et son réseau
- Travaille en lien avec les référents inclusion pour un appui sur le réseau



**niv 1 : le professionnel** ajuste seul l'accompagnement : régulation interprofessionnelle et ajustements quotidiens

**niv 2 :** l'ajustement se fait au niveau du **coordonnateur** : question en lien avec la mise en oeuvre du projet personnalisé - ajustements. Il anime les points projets

**niv 3 :** l'ajustement se fait au niveau du **chef de service** : nécessité d'un arbitrage et/ou d'une décision relevant des prérogatives du CDS (outils : point projet)

**niv 4 :** la situation se discute **avec le directeur ou la directrice adjointe** en : situation critique

**niv 5 :** un plan d'accompagnement global (PAG) est mis en place en lien **avec les services de la MDPH** pour les parcours complexes nécessitant la coordination d'acteurs multiples

# Plus value de cette modélisation des coordonnateurs en D.A.M.E

## ➤ Du Point de vue du D.A.M.E

Un interlocuteur unique

Centralisation des informations

Connaissance approfondie de la situation du jeune et réactivité

Flexibilité et disponibilité

Harmonisation et cohérence du projet du jeune

Décharger les cadres des missions de régulation quotidienne (moins de réunions de types point projet)

## ➤ Du point de vue du coordonnateur:

Champs d'actions et d'intervention plus étendu

Travail en complète autonomie au sein d'une équipe investie et novatrice où circule le partage d'informations et de solutions

Travail en réseau et de partenariat

Travail en interne et en externe

Diversité des tâches et des missions (PIA, dossier MDPH, évaluation de stage, autonomie aux transports, habiletés sociales...)

Etre le maître d'œuvre du parcours du jeune de son arrivée à sa sortie

# Du point de vue du jeune :

« Elle me soutient et m'encourage, m'aide pour les stages, m'aide à trouver des clubs pour aller faire du karaté et de la danse » (Brian)

« il m'aide pour mon orientation professionnelle et à trouver des lieux de stage, il discute et prend du temps avec moi » (Jordan)

« Etre attentif »  
(Timothé)

« Il trouve des solutions et fait l'intermédiaire avec le tuteur et la famille »  
(Camille)

« un coordo il fait avancer pour l'avenir, un éducateur d'atelier il nous fait travailler et l'éducateur d'internat il nous donne des ordres » (Killian)



« Le travail de coordo c'est aider à trouver des projets pour l'avenir, essayer d'avoir un travail, accompagner dans le travail et apprendre à être indépendant et nous accompagner pour des moments importants ou durs (vaccination, rencontre famille, embrouilles ou problèmes avec les éducateurs »(Ensemble)

« elle m'aide à m'améliorer, à parler mieux » (Chloé)

« Elle fait attention à ce que je dis, elle prend soin de moi et elle sait quoi dire pour me redonner le moral » (Pierre)

« Le coordo il intervient pour mon PIA, mes synthèses, il parle avec mon référent ASE » (Corentin)

« on va le voir en premier quand on a une demande et même tout le temps » (Virginie)

# Points de vigilance et améliorations



Communication active sur notre modèle aux partenaires

Multiplication du nombre d'interlocuteurs avec les partenaires extérieurs

Situations parfois chronophages et usantes (sans solution, situation qui stagne...)

Mise en concurrence entre les coordonnateurs


Prestation à la carte se heurte aux limites des réalités de terrain

Merci à tous pour votre attention

**D**ispositif  
**A**ccompagnement  
**M**édico  
**E**ducatif



8 bis rue Grange Le Mercier  
57950 Montigny Les Metz

 03 87 65 31 26

 [secretariat.lahorgne@cmsea.asso.fr](mailto:secretariat.lahorgne@cmsea.asso.fr)