

MODALITÉS D'INSCRIPTION

Différentes possibilités pour participer à cette rencontre régionale :

Prix en présentiel incluant le repas :

Adhérent : 110 €
Non-adhérent : 130 €

Prix en distanciel :

Adhérent : 80 €
Non-adhérent : 90 €

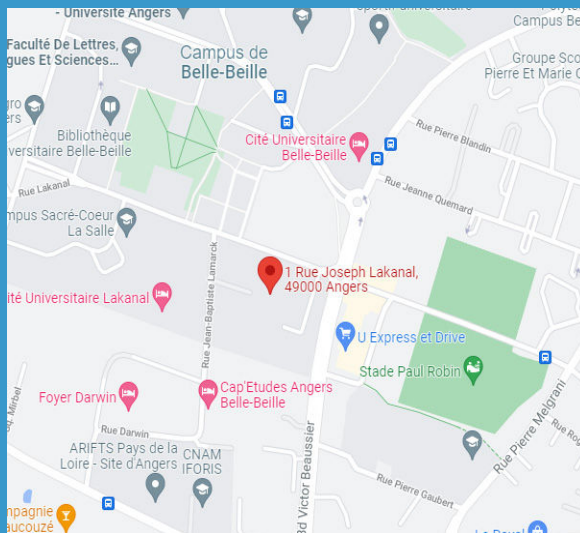
Prix Etudiant/Demandeur d'emploi : 30 €

Limité à 20 places en présentiel

Lien pour l'inscription : <https://bit.ly/3Hz3nYo>

Les organisateurs sollicitent l'OPCO Santé pour demander la reconnaissance de cette journée au titre de la formation professionnelle continue.

Plan d'accès



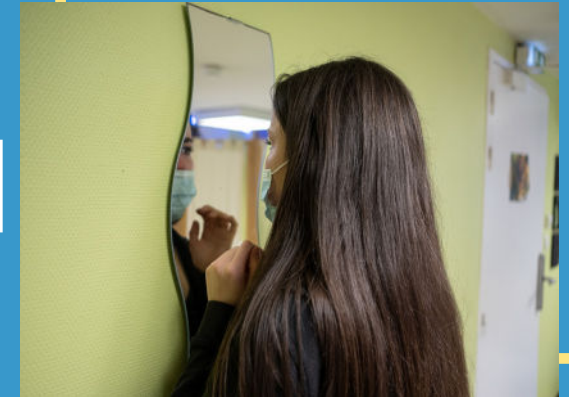
Site de l'ESSCA School of Management

1 rue Joseph Lakanal
49000 Angers

Pour vous y rendre vous avez plus d'informations sur le site de l'ESSCA disponible [ici](#)

“ENFANTS EN SITUATION DE HANDICAP ET RELEVANT DE LA PROTECTION DE L'ENFANCE” #2

LE 19 MAI 2022 À ANGERS



Une rencontre régionale sur une journée entière pour travailler en coopération sur le parcours de ces jeunes !

Format disponible en présentiel ou distanciel

Modalités d'inscription en dernière page

FIN DES INSCRIPTIONS LE 05/05/2022

Rencontre régionale élaborée avec l'appui d'un comité de préparation constitué de professionnels de l'ADAPEI44, l'ADEPAP REPAIRS! 44, l'AJA44, les Apprentis d'Auteuil, l'AREAMS, l'ASEA49, Chanteclair, Inalta et les 2 rives.

Nous vous attendons nombreux le 19 mai prochain !



Argumentaire

Le 1er juin 2021, le CREAI et l'URIOPSS Pays de La Loire organisaient une première rencontre régionale "Enfants en situation de handicap et relevant de la protection de l'enfance" visant l'interconnaissance, le partage de réflexions, de pratiques et de projets inspirants entre acteurs impliqués.

Le rapport du défenseur des droits en 2015 établit que plus de 20% des enfants accompagnés dans le cadre d'une mesure de protection de l'enfance seraient concernés par une situation de handicap. La prise en compte des besoins de ces enfants, la sécurisation et la prévention de leurs parcours constituent un véritable enjeu de politiques publiques nécessitant des réponses soutenues collectivement.

L'accompagnement des enfants, des jeunes relevant de la protection de l'enfance et en situation de handicap est pluriel et se traduit par l'intervention d'une multiplicité d'acteurs. Il implique en premier lieu les secteurs de la Protection de l'enfance et du handicap, mais aussi les acteurs de la santé, de l'éducation, de l'insertion pour construire des réponses à l'échelle des besoins.

Cette multiplicité d'acteurs induit des espaces et des temps d'accueil et d'accompagnement différents qui constituent pour les enfants autant de transitions dans des contextes très divers en termes d'institutions, de fonctionnements, de pratiques et d'outils. Pour exemple, les seuils d'âge varient d'un secteur à l'autre : 18 ans en protection de l'enfance (avec la possibilité d'aller jusqu'à 21 ans dans le cadre des Contrats Jeunes Majeurs), 21 ans dans le médico-social, 16 ans en pédopsychiatrie / pédiatrie, 18 ans pour l'instruction obligatoire ou l'obligation de formation.

Pour autant, l'objectif reste commun : proposer l'accompagnement le plus adapté aux besoins de ces enfants et jeunes relevant de la protection de l'enfance et en situation de handicap tout au long de leurs parcours.

Dès lors, il apparaît incontournable, dans une vision partagée :

- D'identifier et repérer les besoins de ces enfants en prenant en compte leurs attentes et celles de l'environnement familial. Une situation de handicap non prise en compte peut avoir pour conséquence une situation de mise en danger de l'enfant. Un enfant relevant de la protection de l'enfance peut avoir des "besoins particuliers" relevant d'un trouble ou d'une déficience associés.

- De proposer un accompagnement pluriel, dans le cadre d'une coopération anticipée entre acteurs concernés, en termes de :

- o Scolarité et insertion professionnelle
- o Santé et accès aux soins (santé mentale et somatique)
- o Participation sociale : le maintien du lien, le logement, les ressources, l'accès aux droits, la mobilité.

"Répondre aux besoins des jeunes en situation de handicap et relevant de la protection de l'enfance : la coopération dans tous ses états !"

Programme

- 8h30 Accueil café
- 9h00 Accueil des participants par le CREAI et l'URIOPSS Pays de la Loire.
- 9h15 Ouverture de la rencontre - Mme Florence Dabin, Présidente du Conseil départemental du Maine et Loire et Présidente du GIPED.
- 9h25 Actualités et enjeux nationaux et départementaux sur ces jeunes à double vulnérabilité.

PARTIE 1 – REPÉRAGE DES BESOINS DES ENFANTS

Le défi de la double vulnérabilité

- 9h35 **Présentation de la démarche de consensus sur les besoins fondamentaux.**
Eliane Corbet, psychologue, Dr en psychopédagogie, chercheuse indépendante, anciennement directrice déléguée CREAI Rhône-Alpes.
- 10h15 **PAUSE**
- 10h45 **Outils de repérage et d'évaluation : Table ronde des acteurs institutionnels et associatifs**
Marie-Christine Mahot, cheffe de service Enfants en situation de handicap MDA 53 ;
Nathalie André, cheffe de service à la Direction Enfance Famille 72 ;
Professionnels des « mini-mecs » de l'association Marie Durand ;
Jonathan Pionnier, pédopsychiatre EPSM de Vendée CH Mazurelle.

PARTIE 2 – COOPERATION ou DISPOSITIFS CO-FINANCÉS

Des coopérations développées en région Pays de la Loire à la croisée des secteurs

- 11h45 Intervention sur la coopération – Antoine Devos, pédopsychiatre et conférencier ;
Témoignage d'une coopération inter-associative : GCSMS L'APPUI en Mayenne – Arthur Charbonnier, responsable du dispositif, plateforme 16-25 ans et Stéphane Brière, administrateur et DG de l'association la GEIST.
- 12h45 **DÉJEUNER SUR PLACE**
- 4 séquences thématiques avec les témoignages de professionnels autour de :**
- 14h15 **Scolarité et insertion professionnelle**
Association Jeunesse et Avenir - Equipe Mobile d'Appui à la Scolarisation ; Apprentis d'Auteuil Vendée - Accueil de jour ; Association régionale des Missions Locales des Pays de la Loire.
- 15h00 **Santé et accès aux soins**
Santé Protégée 44 ; Association Thétis.
- 15h35 **Habitat et vie sociale**
Association Avenir et vacances 72 ; Association Fratries (à confirmer) ; Association les 2 Rives - HAJ ; Apprentis d'Auteuil 49 - Accueil Familiaux Singuliers.
- 16h30 **Participation : la place de la pair-aidance**
ADEPAPE Repairs! 44 et 49.
- 16h45 **CLÔTURE**

Cette journée régionale sera ponctuée par :

- Les paroles des jeunes concernés,
- Des temps d'échanges avec les participants en présentiel et en distanciel,
- L'identification de lieux/actions/projets ressources en région pour ces jeunes doublement vulnérables.