

# Atelier 4

Les nouvelles formes de coopérations territoriales : PCPE, plateformes, dispositifs, etc... ?



JOURNÉES NATIONALES  
DE FORMATION DES PROFESSIONNELS  
DES SESSAD | NANTES

12.13.14  
NOV 2018

# Argumentaire



L'accompagnement des personnes en situation de handicap se décline aujourd'hui autour de la notion de parcours. Cette approche induit une personnalisation des réponses au regard de l'évaluation des besoins et attentes des personnes en situation de handicap et des familles.

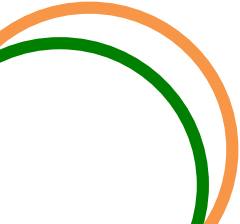
La mise en œuvre de la démarche "Réponse Accompagnée Pour Tous" traduit l'engagement des pouvoirs publics à proposer des solutions adaptées à chaque personne et évolutives tout au long de son parcours de vie.

Parallèlement, l'évolution législative et réglementaire des secteurs sanitaire, social et médico-social introduit de la souplesse dans les cadres administratifs, permettant de construire des modalités d'accueil et d'accompagnement plus adaptées, modulables et favorisant les expérimentations. C'est ainsi que de nouvelles formes de coopérations territoriales se font jour telles que les dispositifs intégrés, les PCPE, les plateformes de services... Ces nouvelles organisations sont en cours de construction, en cours d'expérimentation ou en phase de développement.

Elles ont toutes pour point commun de renforcer et surtout formaliser le travail de coopération entre les acteurs d'un territoire au bénéfice des parcours. Ce travail de coopération, recherché prioritairement avec les acteurs du droit commun (comme les professionnels libéraux, l'école, les organismes de formation, etc.), implique de poser le cadre des interventions partagées en se dotant de références communes et d'outils pour permettre des évaluations croisées et accompagner le suivi des parcours.

Le travail de coopération, s'il s'impose aujourd'hui comme la norme, soulève pour autant de nombreuses questions et nécessite des réflexions collectives pour déterminer : qui pilote ? Qui coordonne ? Quand passer le relais ? Quelle place pour les familles ? Quels outils partagés ?

L'atelier permettra le partage d'expériences et d'enseignements autour de la mise en œuvre de ces nouvelles formes de coopération territoriales et l'analyse des effets produits pour les personnes accompagnées.



# Témoins / Animateur



## Témoins :

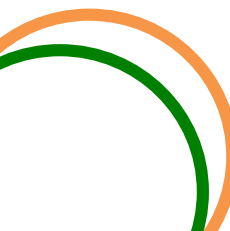
- **Valérie BAUDREZ**, Coordinatrice PCPE et **Bruno LEZEAU**, Directeur adjoint et Responsable du PCPE (85), AREAMS
- **Agnès FILHOL**, Directrice adjointe DITEP 77 Avignon (84) Association L'Olivier
- **David SENECAI**, Directeur et **Gérald POULAIN**, coordinateur, Pôle de coordination et d'accompagnement (22), Plateforme Handicap 22

## Animateur :

- **Julien GAGNEUX**, Directeur ITEP/SESSAD (44), Association Jeunesse et Avenir
- 

# Témoignage 1



- **Valérie BAUDREZ**, Coordinatrice PCPE et **Bruno LEZEAU**, Directeur adjoint et Responsable du PCPE (85), AREAMS
- 

# Présentation de la structure témoin et de l'organisme gestionnaire

Organisme gestionnaire	AREAMS
Structure	PC-PE AREAMS 4 rue Coco Chanel 85 000 LA ROCHE SUR YON 07 85 12 62 48 <a href="mailto:pcpe@areams.fr">pcpe@areams.fr</a>
Autorisation	Création le 1 <sup>er</sup> septembre 2017, structure rattachée au SESSAD AREAMS (0-20 ans / 200 places) Enfants et jeunes adultes (0-25 ans) prioritairement avec TSA, file active de 8 à 28 situations Intervention sur le département de Vendée
Les professionnels	Directeur adjoint (temps mutualisé) Educatrice spécialisée (1 etp) Secrétaire comptable (0,30 etp)

Journée des SESSAD  
2018

Présentation du PC PE  
AREAMS





## | QU'EST-CE QUE LE PC-PE ?

- Le PC-PE vient compléter (et non se substituer à) la palette de l'offre médico-sociale.
- S'inscrit dans le dispositif « Une Réponse Accompagnée Pour Tous URAPT ».
- Il s'agit d'assurer la continuité des parcours des personnes handicapées et éviter que leur situation ne devienne critique du fait d'une absence de réponse adaptée.





## POUR QUI ?

- ✦ Enfants et adultes de 0 à 25 ans majoritairement présentant des TSA,
- ✦ A titre exceptionnel le PC-PE peut constituer une réponse complémentaire à des jeunes qui ont déjà un accompagnement médico-social mis en place mais insuffisant,
- ✦ Le PC-PE peut également, à la demande de la MDPH 85, effectuer des évaluations pour trouver la meilleure orientation.

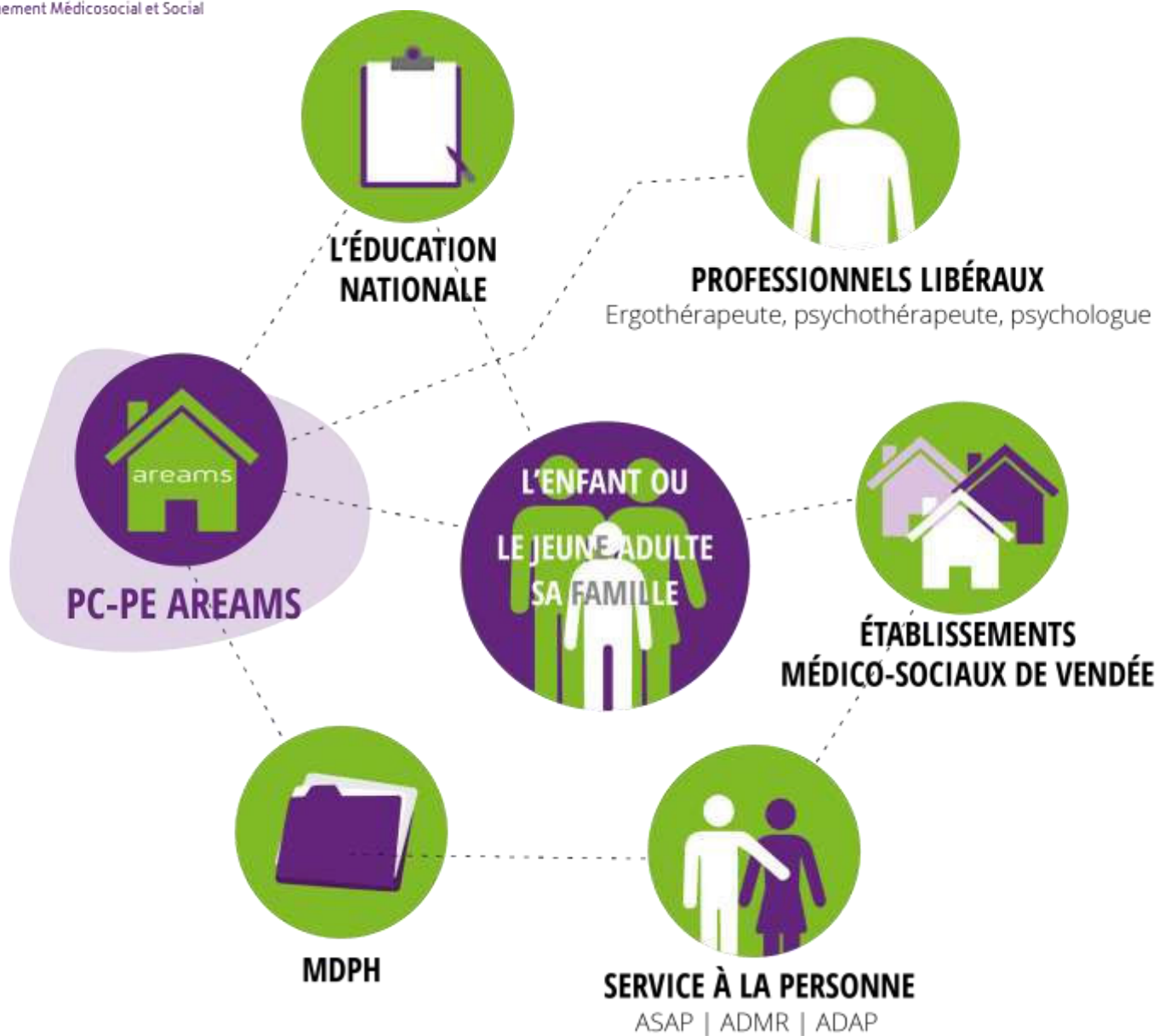




## | POUR QUOI ?

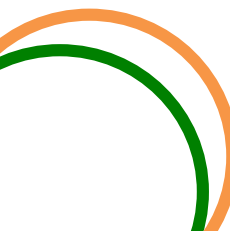
- Proposer la mise en place de prestations de soins et éducatives en libéral,
- Coordonner les interventions en libéral,
- Assurer le paiement de ces prestations (hors nomenclature assurance maladie et hors frais déjà couverts par la MDPH),
- Assurer la continuité du parcours et faciliter la mise en œuvre de la notification cible MDPH,
- Proposer une guidance parentale,
- Activer les passerelles vers les diagnostics médicaux complémentaires,
- Définir les priorités dans l'accompagnement du jeune.





# Témoignage 2



- **Agnès FILHOL**, Directrice adjointe DITEP 77 Avignon (84) Association L'Olivier
- 

# Présentation de la structure témoin et de l'organisme gestionnaire

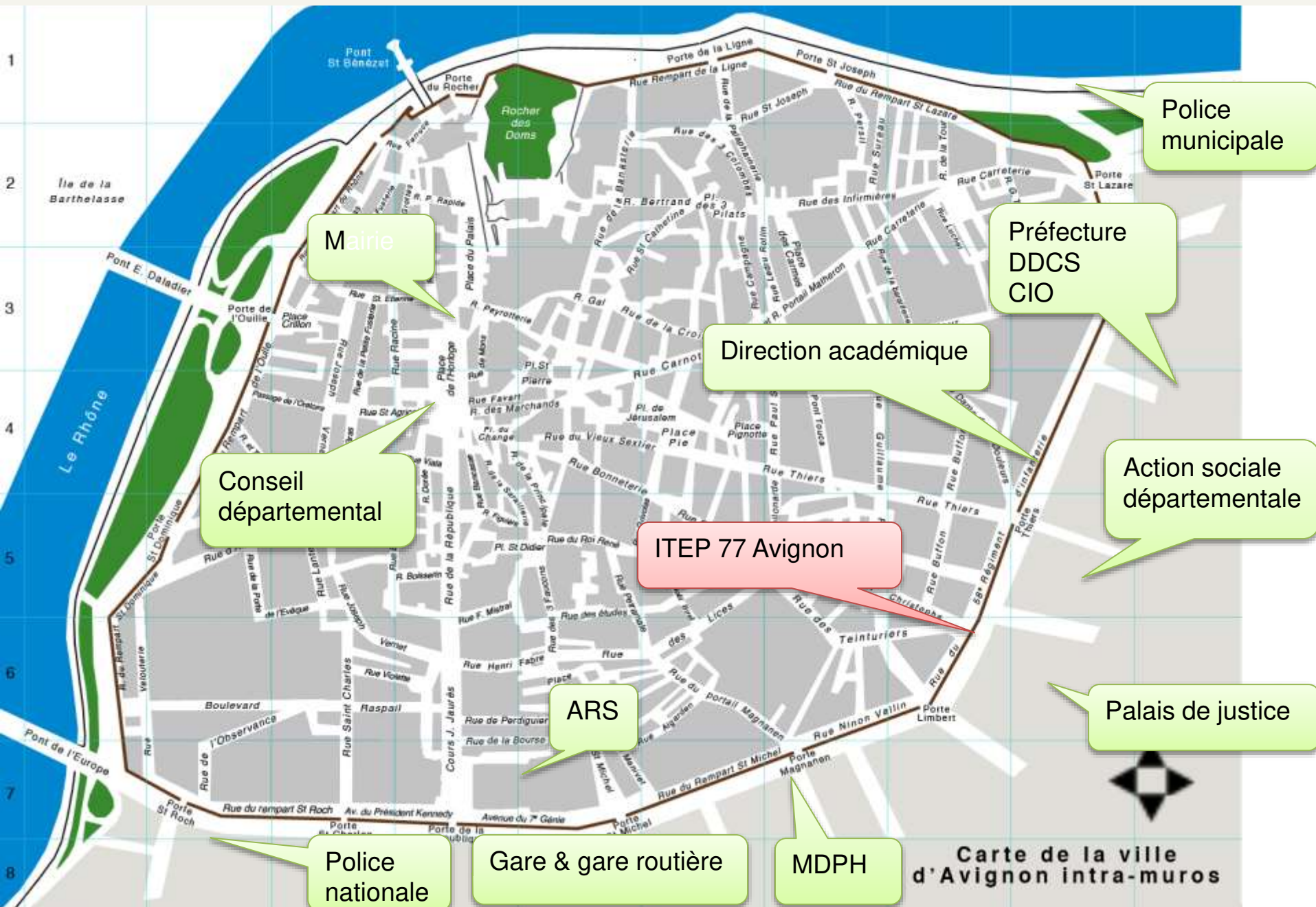
Organisme gestionnaire	Association L'Olivier
Structure	ITEP 77 Avignon 77 rue Guillaume Puy 84 000 AVIGNON 04 90 16 77 77 / <a href="mailto:itep77avignon@orange.fr">itep77avignon@orange.fr</a>
Autorisation	28 places pour adolescents âgés de 12 à 18 ans présentant des difficultés psychologiques et troubles du comportement, sur le département du Vaucluse et départements limitrophes  Création d'un IMPro en 1971, transformé en IR en 1995. Autorisation en ITEP en 2007
Les professionnels	23 salariés (18 etp) Educateurs spécialisés, moniteurs éducateurs, médecin psychiatre, infirmière

# L'expérience de l'ITEP 77 Avignon




**ITEP77**  
A V I G N O N

# Une situation en centre-ville



# Des partenariats multiples


Collèges 


Collèges & SEGPA 

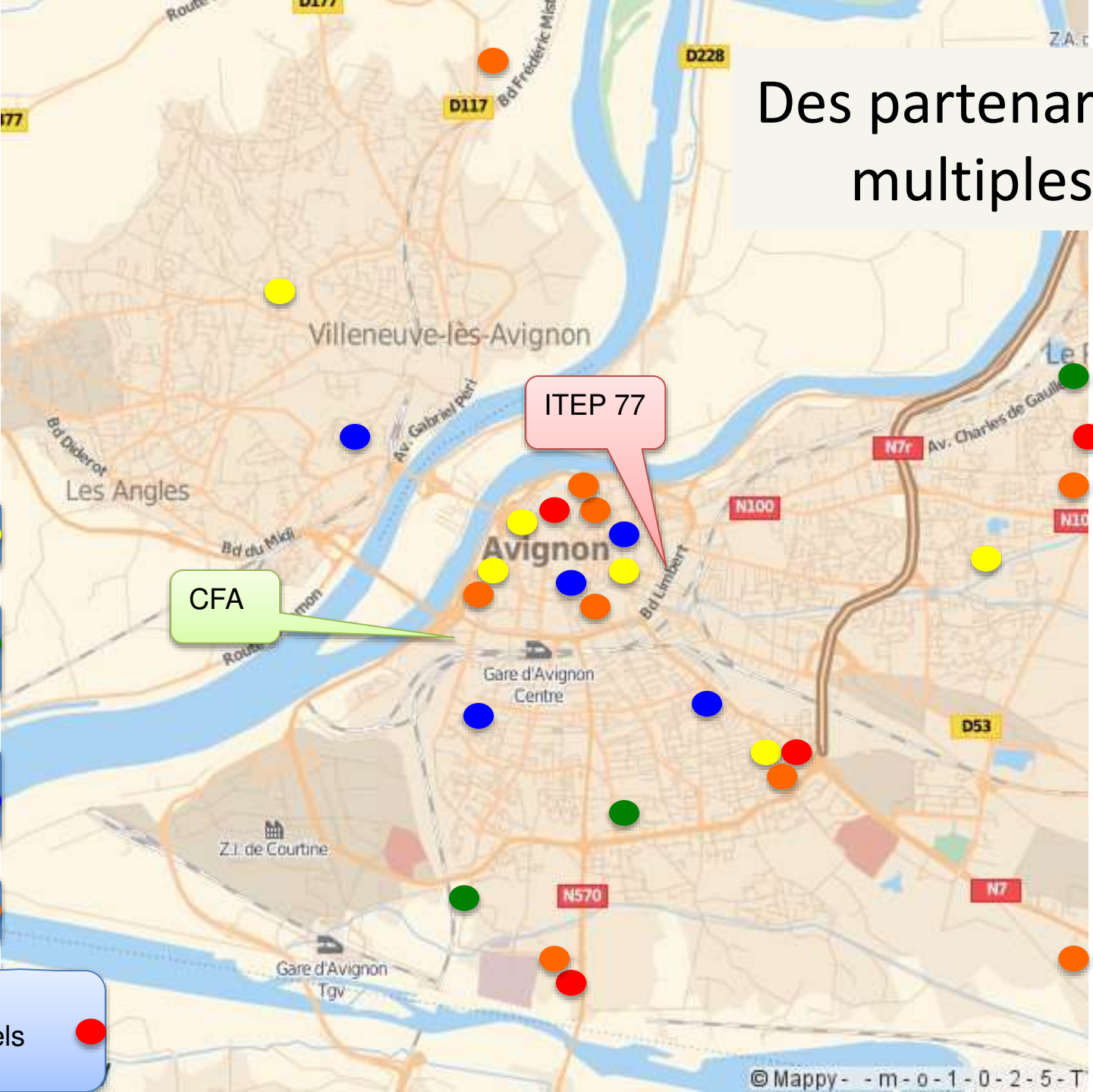
Collèges Privés 

Lycées 

Lycées Professionnels 

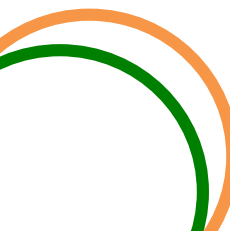
CFA 

ITEP 77 



# Témoignage 3



- **David SENECAL**, Directeur / **Gérald POULAIN**, coordinateur, Pôle de coordination et d'accompagnement (22), Plateforme Handicap 22
- 



# Présentation de la structure témoin et de l'organisme gestionnaire

Organisme gestionnaire	Groupement de 12 membres issus du secteur social, médico-social et sanitaire des Côtes d'Armor
Structure	Handicap 22 Centre Athena Espace d'affaires la Prunelle rue du Bignon 22190 Plérin 02 96 58 25 83
Autorisation	Collectif né en mars 2009
Les professionnels	



# PRÉSENTATION HANDI-CAP 22

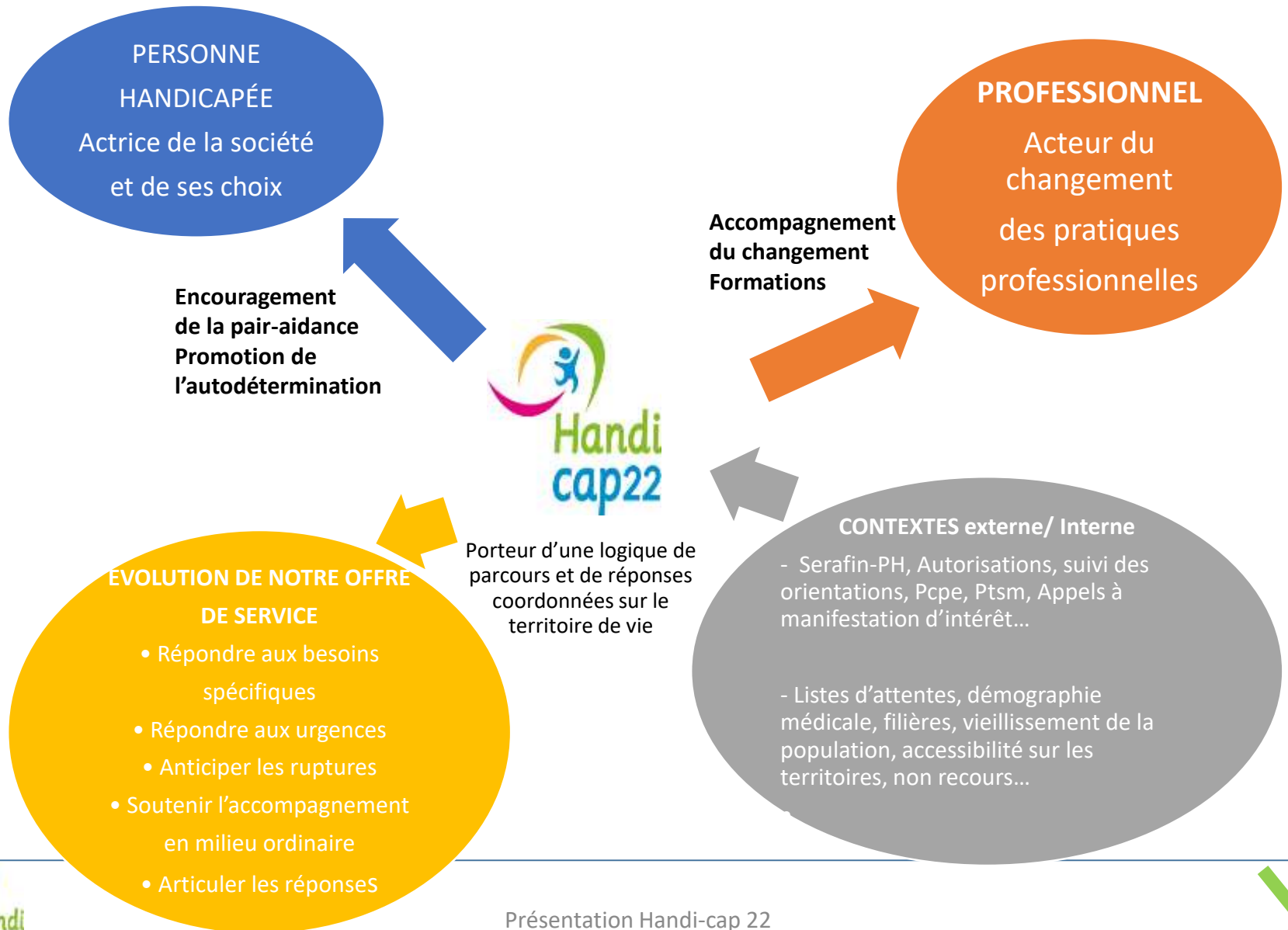




Association Hospitalière de Bretagne



# Logique de parcours et de réponses coordonnées



# ANIMATION TERRITORIALE DE PROXIMITÉ

## PILOTES DES PÔLES TERRITORIAUX

### TRÉGOR-GOËLO

David DOSSER  
Rue Keriliz Uhellan  
Loguivy-Lès-Lannion  
22300 LANNION  
T. 02 96 37 85 50  
pole.territorial.tregorgoelo@handicap22.fr

### GUINGAMP

David SENEAL  
Résidence Park Nevez  
22200 PLOUISY  
T. 02 96 40 11 70 | P. 06 74 11 30 82  
pole.territorial.guingamp@handicap22.fr

### ROSTRENEN

Franck DEHAIS  
Rue de Kerbuannec  
22160 CALLAC  
T. 02 96 45 51 74  
f.dehais@ahbretagne.com

### PLERIN

**Plateforme de  
coordination  
départementale**

### SAINT-BRIEUC



Céline TILLON  
24, rue François Menez - BP 109  
SAINT-BRIEUC Cedex 1  
T. 02 96 78 8640  
pole.territorial.stbrieuc@handicap22.fr

### LAMBALLE

Céline DE MONTIGNY  
13, rue du Jeu de Paume  
BP 10412  
22400 LAMBALLE  
T. 02 96 41 04 61  
pole.territorial.lamballe@handicap22.fr



### DINAN

Loïc GRANVILLE  
8, rue Châteaubriand  
22100 DINAN  
T. 02 96 39 51 44 | P. 06 15 15 03 45  
pole.territorial.dinan@handicap22.fr



### LOUDÉAC

Jean-Jacques BRIENT  
BP 334  
22603 LOUDÉAC  
T. 02 96 66 83 20  
pole.territorial.loudeac@handicap22.fr



# Echanges avec la salle

# Merci de votre attention



13<sup>e</sup>

JOURNÉES NATIONALES  
DE FORMATION DES PROFESSIONNELS  
DES **SESSAD** | **NANTES**

12.13.14  
NOV 2018