

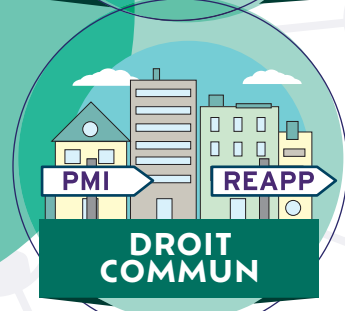
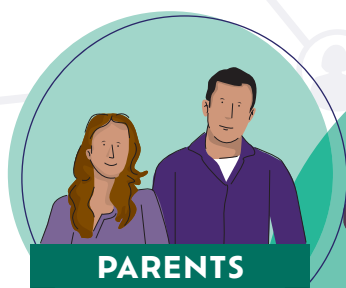
05 & 06  
JUN 2025

PALAIS DES ARTS  
ET DES CONGRÈS

VANNES

# SAVOIRS EXPERIENIELS ET INTERSECTORIELS

## Parents et professionnels, des expertises plurielles au service du bien-être des ENFANTS À DOUBLE VULNÉRABILITÉ



Journées de formation pour les professionnels intervenant auprès d'enfants à " besoins particuliers " PETITE ENFANCE • PMI • REAPP • HANDICAP • PROTECTION DE L'ENFANCE • MAISON DES ADOLESCENTS • PEDOPSYCHIATRIE...

### Faire CULTURE COMMUNE autour de l'enfant

Déconstruire la notion de « double vulnérabilité » en se centrant sur l'identification des **besoins fondamentaux et spécifiques de l'enfant**.

Repérer les forces et difficultés, à l'**échelle individuelle et environnementale**, qui soutiennent ou fragilisent l'exercice de la parentalité auprès d'enfants à besoins multiples.

### Reconnaitre LE POUVOIR D'AGIR des familles : mobiliser leurs savoirs expérientiels

Développer des **environnements capacitants** en mobilisant les savoirs des parents issus de leurs expériences.

Soutenir la **participation des familles** et interroger les différents contextes d'intervention et de prise de décisions.

### Travailler ENSEMBLE pour le bien-être de l'enfant : promouvoir une approche écosystémique

Identifier les partenaires et soutenir leur **interconnaissance**. Déterminer les conditions d'une **coopération intersectorielle** efficace.

Considérer le **droit commun** comme un partenaire clé dans le soutien des enfants à besoins multiples.

Structurer et déployer la **fonction ressource** des acteurs du champ social et médicosocial auprès des professionnels du droit commun.

# PRÉ-PROGRAMME



## 05 JUIN 2025

9h00



### BIENVENUE !

Accueil et émargement des participants

9h30

### OUVERTURE THÉÂTRALE DES JOURNÉES

10h00

### DES ENFANTS INVISIBLES RENDUS VISIBLES : 10 ANS APRÈS LE RAPPORT DES DROITS DE L'ENFANT, QUELLE PRISE EN CONSIDÉRATION DES BESOINS DE CES ENFANTS ?

👤 *Geneviève AVENARD, Ancienne Défenseuse des enfants. Retour sur le rapport "Handicap et protection de l'enfance : des droits pour des enfants invisibles" de 2015*

👤 *Stéphany DURAN, Doctorante en Sociologie au Centre Max Weber. Déconstruction des catégories de publics. Thèse « Enquête de transversalité : une intervention sociologique à l'interface de la protection de l'enfance et du champ du handicap. Une expérience pour l'ODPE de la Loire*

10h45



### PAUSE

11h00

### BESOINS FONDAMENTAUX UNIVERSELS, BESOINS SPÉCIFIQUES, BESOINS PARTICULIERS... ET APPROCHES ÉVALUATIVES

▶ Les différentes évaluations : évaluations diagnostiques, évaluations fonctionnelles, évaluations du fonctionnement...

▶ L'évaluation globale de la situation des enfants en danger (HAS) et l'approche AIDES

12h45



### COCKTAIL DÉJEUNATOIRE

14h00

### PARENTALITÉS, COMPÉTENCES PARENTALES, SAVOIRS EXPÉRIENTIELS ET POUVOIR D'AGIR DES PARENTS

▶ Retours d'expériences de dispositifs d'appui aux compétences et pouvoir d'agir des parents



▶ Pause

▶ Repères sur les savoirs expérimentiels des parents d'enfants à besoins spécifiques et particuliers

👤 *Laurent SOCHARD, psychosociologue, praticien-chercheur, accompagnateur de démarches participatives et animateur de comités d'éthique*

17h00

### FIN DES TRAVAUX DE LA PREMIÈRE JOURNÉE



# PRÉ-PROGRAMME



## 06 JUIN 2025

8h30



### RETROUVAILLES !

Accueil et émargement des participants

9h00

### EXPERTISES PLURIELLES-COMPLÉMENTARITÉ INTER-ACTEURS : ENSEIGNEMENTS ISSUS D'ÉTUDES DE CAS COMPLEXES

 *Stéphany DURAN, Doctorante en Sociologie au Centre Max Weber, thèse « Enquête de transversalité : une intervention sociologique à l'interface de la protection de l'enfance et du champ du handicap. Une expérience pour l'ODPE de la Loire »*

9h50

### ATELIERS DE COPRODUCTION " DIAGNOSTIC DE LA COOPÉRATION INTERSECTORIELLE "

#### Ateliers simultanés

- 1** Prévenir, repérer, évaluer les troubles du développement de l'enfant : diagnostic différentiel entre impacts de l'exposition aux dangers ou risques de danger et/ou troubles du neurodéveloppement (TND)
- 2** Partager des repères et un socle commun d'actions pour **soutenir la scolarité**
- 3** Mobiliser **les loisirs, le sport et la culture**, ressources de l'environnement pour favoriser le développement de l'enfant
- 4** Co-construire un **parcours résidentiel sécurisant** : anticiper, expérimenter, articuler
- 5** Coopérer pour garantir **l'accès aux droits, aux mesures de protection juridique et aux prestations** pour les jeunes majeurs
- 6** Proposer des réponses ajustées aux **besoins de répit des parents**

10h30



### PAUSE

10h50

### SUITE DE L'ATELIER

12h15



### COCKTAIL DÉJEUNATOIRE

13h45

### PARTAGE D'INITIATIVES EN MATIÈRE D'INTERSECTORIALITÉ

► Retours d'expériences

14h45

### QUELS LEVIERS POUR AMPLIFIER L'INTERSECTORIALITÉ ?

► Des stratégies nationales aux déclinaisons locales

► Présentation de la Charte de coopération inter-associative  
" S'engager pour les droits des enfants les plus vulnérables "

16h00



### L'HEURE DU BILAN

Évaluation des journées par les participants

16h30



### FIN DES JOURNÉES

## Infos pédagogiques



### Public concerné :

Tout professionnel intervenant auprès d'enfants à " besoins particuliers " :  
Petite enfance | PMI membres de REAPP | Collectivité territoriale | Handicap |  
Protection de l'enfance | Maison des adolescents | Pédopsychiatrie...

**Pré-requis :** aucun

## Moyens pédagogiques et techniques



- ▶ Des apports théoriques par le biais de conférences dynamiques
- ▶ Des retours d'expériences innovantes visant à inspirer la mise en oeuvre d'actions
- ▶ Saynètes théâtrales
- ▶ Gro-débat
- ▶ Des ateliers pratiques favorisant l'interconnaissance et le partage d'expériences

## Évaluation



- ▶ Questionnaire d'entrée en formation
- ▶ Questionnaire à chaud (acquis et satisfaction)
- ▶ Questionnaire à froid entre 3 et 6 mois après (impacts sur vos pratiques)



INFORMATIONS ET INSCRIPTION EN CLIQUANT ICI



**PALAIS DES ARTS ET DES CONGRÈS**  
Place de Bretagne - BP 509  
56019 Vannes Cedex



### DES QUESTIONS ?

N'hésitez pas à nous contacter :  
[formation@creai-bretagne.org](mailto:formation@creai-bretagne.org)



ET

