

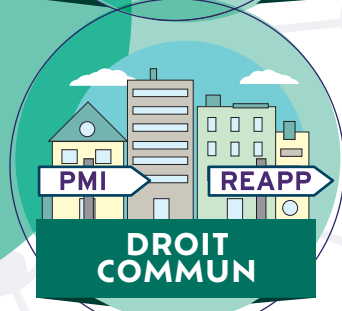
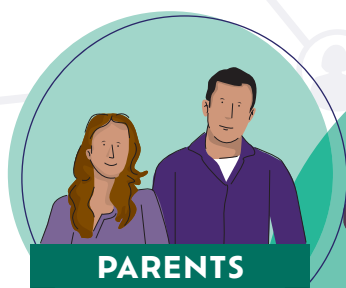
05 & 06  
JUN 2025

PALAIS DES ARTS  
ET DES CONGRÈS

VANNES

# SAVOIRS EXPERIENIELS ET INTERSECTORIELS

## Parents et professionnels, des expertises plurielles au service du bien-être des ENFANTS À DOUBLE VULNÉRABILITÉ



Journées de formation pour les professionnels intervenant auprès d'enfants à " besoins particuliers " PETITE ENFANCE • PMI • REAPP • HANDICAP • PROTECTION DE L'ENFANCE • MAISON DES ADOLESCENTS • PEDOPSYCHIATRIE...

### Faire CULTURE COMMUNE autour de l'enfant

Déconstruire la notion de « double vulnérabilité » en se centrant sur l'identification des **besoins fondamentaux et spécifiques de l'enfant**.

Repérer les forces et difficultés, à l'**échelle individuelle et environnementale**, qui soutiennent ou fragilisent l'exercice de la parentalité auprès d'enfants à besoins multiples.

### Reconnaitre LE POUVOIR D'AGIR des familles : mobiliser leurs savoirs expérientiels

Développer des **environnements capacitants** en mobilisant les savoirs des parents issus de leurs expériences.

Soutenir la **participation des familles** et interroger les différents contextes d'intervention et de prise de décisions.

### Travailler ENSEMBLE pour le bien-être de l'enfant : promouvoir une approche écosystémique

Identifier les partenaires et soutenir leur **interconnaissance**. Déterminer les conditions d'une **coopération intersectorielle** efficace.

Considérer le **droit commun** comme un partenaire clé dans le soutien des enfants à besoins multiples.

Structurer et déployer la **fonction ressource** des acteurs du champ social et médicosocial auprès des professionnels du droit commun.

# PRÉ-PROGRAMME



## 05 JUIN 2025

9h00



### BIENVENUE !

Accueil et émargement des participants

9h30

### OUVERTURE THÉÂTRALE DES JOURNÉES

10h00

### DES ENFANTS INVISIBLES RENDUS VISIBLES : 10 ANS APRÈS LE RAPPORT DES DROITS DE L'ENFANT, QUELLE PRISE EN CONSIDÉRATION DES BESOINS DE CES ENFANTS ?

👤 Geneviève AVENARD, Ancienne Défenseure des enfants. Retour sur le rapport "Handicap et protection de l'enfance : des droits pour des enfants invisibles" de 2015

👤 Stéphanie DURAN, Doctorante en Sociologie au Centre Max Weber. Déconstruction des catégories de publics. Thèse « Enquête de transversalité : une intervention sociologique à l'interface de la protection de l'enfance et du champ du handicap. Une expérience pour l'ODPE de la Loire »

10h45



### PAUSE

11h00

### BESOINS FONDAMENTAUX UNIVERSELS, BESOINS SPÉCIFIQUES, BESOINS PARTICULIERS... ET APPROCHES ÉVALUATIVES

▶ Les différentes évaluations : évaluations diagnostiques, évaluations fonctionnelles, évaluations du fonctionnement...

👤 Sarah HADJADJ AOUL, Neuropédiatre, CHU Rennes/CH Vitré, PCO TND 35

▶ L'évaluation globale de la situation des enfants en danger (HAS)

👤 Karine LEPEYTRE, Conseillère technique CREAI Pays de la Loire

▶ L'approche AIDES (Action intersectorielle pour le développement des enfants et leur sécurité)

👤 Sara CALMANTI, Directrice, CREAI Bretagne

12h45



### COCKTAIL DÉJEUNATOIRE

14h00

### PARENTALITÉS, COMPÉTENCES PARENTALES, SAVOIRS EXPÉRIENTIELS ET POUVOIR D'AGIR DES PARENTS

👤 Parents participants à des Universités Populaires des Parents (UPP)

👤 Carine BOUTELLER, Assistante sociale et thérapeute familiale systémique et Anne-Sophie ROUSSEAU, Éducatrice spécialisée, Service de Développement des Savoir-Faire Parentaux, Ar Roch



### Pause

▶ Repères sur les savoirs expérimentiels des parents d'enfants à besoins spécifiques et particuliers

👤 Laurent SOCHARD, Psychosociologue, praticien-chercheur, accompagnateur de démarches participatives et animateur de comités d'éthique

17h00

### FIN DES TRAVAUX DE LA PREMIÈRE JOURNÉE

# PRÉ-PROGRAMME



## 06 JUIN 2025

8h30



### RETROUVAILLES !

Accueil et émargement des participants

9h00

### EXPERTISES PLURIELLES-COMPLÉMENTARITÉ INTER-ACTEURS : ENSEIGNEMENTS ISSUS D'ÉTUDES DE CAS COMPLEXES

 *Stéphany DURAN, Doctorante en Sociologie au Centre Max Weber, thèse « Enquête de transversalité : une intervention sociologique à l'interface de la protection de l'enfance et du champ du handicap. Une expérience pour l'ODPE de la Loire »*

9h50

### ATELIERS DE COPRODUCTION " DIAGNOSTIC DE LA COOPÉRATION INTERSECTORIELLE "

#### Ateliers simultanés

- 1 **Prévenir, repérer, évaluer les troubles du développement de l'enfant :** diagnostic différentiel entre impacts de l'exposition aux dangers ou risques de danger et/ou troubles du neurodéveloppement (TND)
- 2 Partager des repères et un socle commun d'actions pour **soutenir la scolarité**
- 3 Mobiliser **les loisirs, le sport et la culture**, ressources de l'environnement pour favoriser le développement de l'enfant
- 4 Co-construire un **parcours résidentiel sécurisant** : anticiper, expérimenter, articuler
- 5 Coopérer pour garantir **l'accès aux droits, aux mesures de protection juridique et aux prestations** pour les jeunes majeurs
- 6 Proposer des réponses ajustées aux **besoins de répit des parents**

10h30



### PAUSE

10h50

### SUITE DE L'ATELIER

12h15



### COCKTAIL DÉJEUNATOIRE

13h45

### PARTAGE D'INITIATIVES EN MATIÈRE D'INTERSECTORIALITÉ

- ▶ Unité Spécifique d'Accueil et d'hébergement (USAH)
- ▶ Appui-ressource du CAMSP/PCO auprès de professionnels de la protection de l'enfance de l'ARASS

14h45

### QUELS LEVIERS POUR AMPLIFIER L'INTERSECTORIALITÉ ?

- ▶ La Charte de coopération inter-associative " S'engager pour les droits des enfants les plus vulnérables " par Annelise GARZUEL, Conseillère technique à l'AIRe et un représentant des co-signataires
- ▶ Initiatives interinstitutionnelles

16h00



### L'HEURE DU BILAN

Évaluation des journées par les participants

16h30



### FIN DES JOURNÉES

## Infos pédagogiques



### Public concerné :

Tout professionnel intervenant auprès d'enfants à " besoins particuliers " :  
Petite enfance | PMI membres de REAPP | Collectivité territoriale | Handicap |  
Protection de l'enfance | Maison des adolescents | Pédopsychiatrie...

**Pré-requis :** aucun

## Moyens pédagogiques et techniques



- Des apports théoriques par le biais de conférences dynamiques
- Des retours d'expériences innovantes visant à inspirer la mise en oeuvre d'actions
- Saynètes théâtrales
- Des ateliers pratiques favorisant l'interconnaissance et le partage d'expériences

## Évaluation



- Questionnaire d'entrée en formation
- Questionnaire à chaud (acquis et satisfaction)
- Questionnaire à froid entre 3 et 6 mois après (impacts sur vos pratiques)



INFORMATIONS ET INSCRIPTION EN CLIQUANT ICI



### TARIF PAR PERSONNE

**Adhérents/Contribuants :** 290 euros (déjeuners inclus)

**Non adhérents/Non contribuants :** 350 euros (déjeuners inclus)



### PALAIS DES ARTS ET DES CONGRÈS

Place de Bretagne - BP 509  
56019 Vannes Cedex



### DES QUESTIONS ?

N'hésitez pas à nous contacter :  
[formation@creai-bretagne.org](mailto:formation@creai-bretagne.org)

Le CREAI Bretagne sollicite les OPCO pour que ces journées soient reconnues au titre de la formation professionnelle continue.  
N° SIRET : 775 590 987 00134 et n° d'enregistrement formation continue : 53 35 01613 35 du CREAI Bretagne

ÉVÈNEMENT ORGANISÉ  
AVEC LE SOUTIEN DE  
LA MUTUELLE INTÉGRANCE

  
**Intégrance**  
La mutuelle des solidarités

