

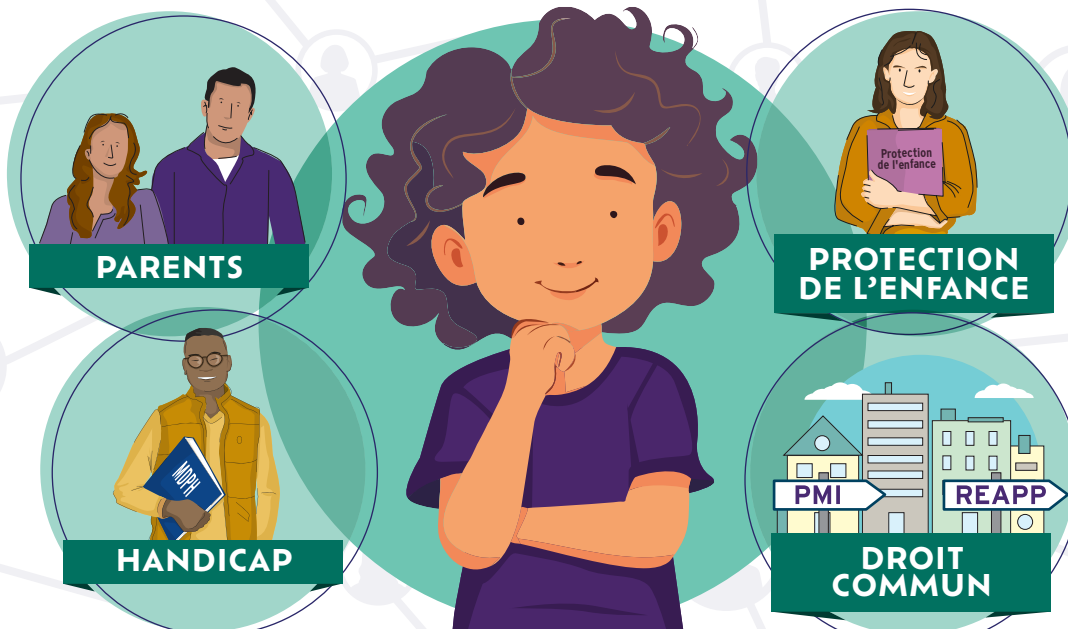
05 & 06
JUN 2025

PALAIS DES ARTS
ET DES CONGRÈS

VANNES

SAVOIRS EXPERIENTIELS ET INTERSECTORIELS

Parents et professionnels,
des expertises plurielles au service du bien-être des
ENFANTS À DOUBLE VULNÉRABILITÉ



Journées de formation pour les professionnels intervenant auprès d'enfants à " besoins particuliers "

PETITE ENFANCE • PMI • REAPP • HANDICAP • PROTECTION DE L'ENFANCE • MAISON DES ADOLESCENTS • PEDOPSYCHIATRIE...

Faire CULTURE COMMUNE autour de l'enfant

Déconstruire la notion de « double vulnérabilité » en se centrant sur l'identification des **besoins fondamentaux et spécifiques de l'enfant**.

Repérer les forces et difficultés, à l'**échelle individuelle et environnementale**, qui soutiennent ou fragilisent l'exercice de la parentalité auprès d'enfants à besoins multiples.

Reconnaitre LE POUVOIR D'AGIR des familles : mobiliser leurs savoirs expérimentiels

Développer des **environnements capacitants** en mobilisant les savoirs des parents issus de leurs expériences.

Soutenir la **participation des familles** et interroger les différents contextes d'intervention et de prise de décisions.

Travailler ENSEMBLE pour le bien-être de l'enfant : promouvoir une approche écosystémique

Identifier les partenaires et soutenir leur **interconnaissance**. Déterminer les conditions d'une **coopération intersectorielle** efficiente.

Considérer le **droit commun** comme un partenaire clé dans le soutien des enfants à besoins multiples.

Structurer et déployer la **fonction ressource** des acteurs du champ social et médicosocial auprès des professionnels du droit commun.

Réservez la date ! Programme et inscription à venir

TARIFS

Par personne, déjeuners inclus :
Adhérents : **290 euros**
Non adhérents : **350 euros**



ET

